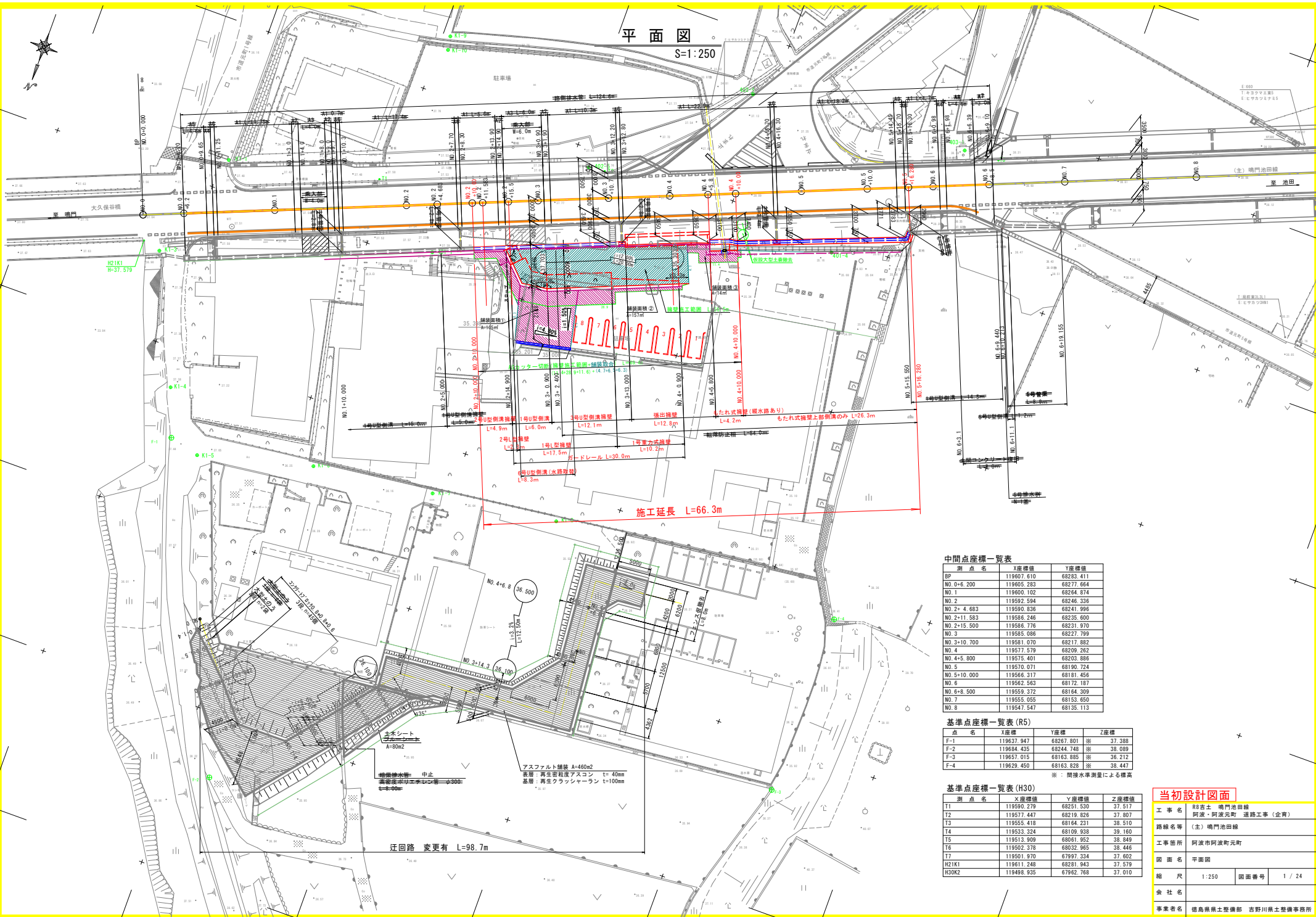


平面図  
S=1:250



中間点座標一覧表

測点名	X座標値	Y座標値
BP	119607.610	68283.411
NO.0+6.200	119605.283	68277.664
NO.1	119600.102	68264.874
NO.2	119592.594	68246.336
NO.3+4.683	119590.936	68241.996
NO.2+11.583	119586.246	68235.600
NO.2+15.500	119586.776	68231.970
NO.3	119585.086	68227.799
NO.3+10.700	119581.070	68217.882
NO.4	119577.579	68209.262
NO.4+5.800	119575.401	68203.886
NO.5	119570.971	68190.724
NO.5+10.000	119566.317	68181.456
NO.6	119562.563	68172.187
NO.6+8.500	119559.372	68164.309
NO.7	119555.055	68153.650
NO.8	119547.547	68135.113

基準点座標一覧表 (R5)

点名	X座標	Y座標	Z座標
F-1	119637.947	68267.801	※ 37.388
F-2	119684.435	68244.748	※ 38.089
F-3	119657.015	68163.885	※ 36.212
F-4	119629.450	68163.828	※ 38.447

※：間接水準測量による標高

基準点座標一覧表 (H30)

測点名	X座標値	Y座標値	Z座標値
T1	119590.279	68251.530	37.517
T2	119571.447	68219.826	37.807
T3	119555.418	68164.231	38.510
T4	119533.324	68109.938	39.160
T5	119513.909	68061.952	38.849
T6	119502.378	68032.965	38.446
T7	119501.970	67997.334	37.602
H21K1	119611.248	68281.943	37.579
H20K2	119498.935	67962.768	37.010

当初設計図面

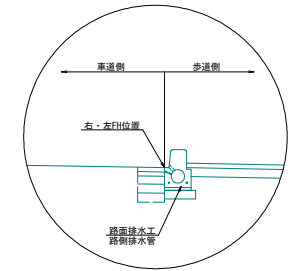
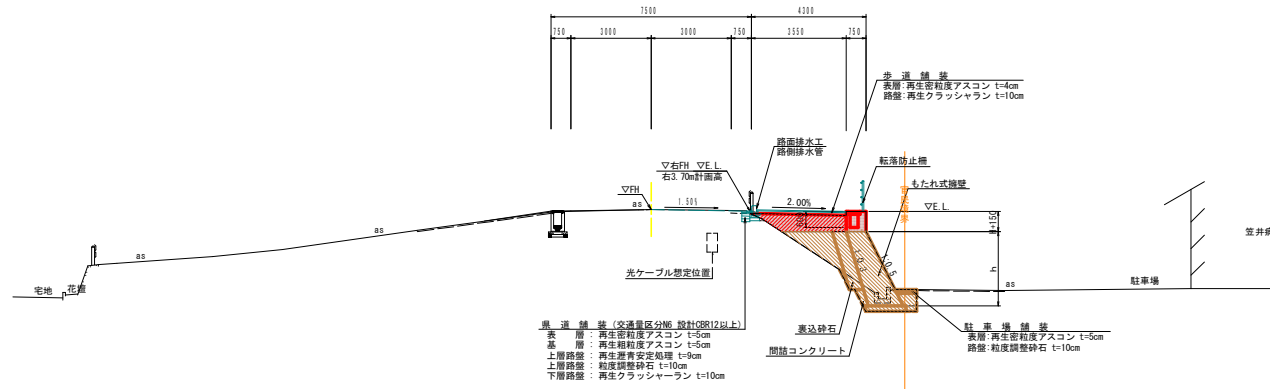
工事名	R8吉士 嶋池田線 阿波 - 阿波元町 道路工事 (企画)
路線名等	(主) 嶋池田線
工事箇所	阿波市阿波町元町
図面名	平面図
縮尺	1:250
図面番号	1 / 24
会社名	
事業者名	徳島県県土整備部 吉野川県土整備事務所



# 標準断面図

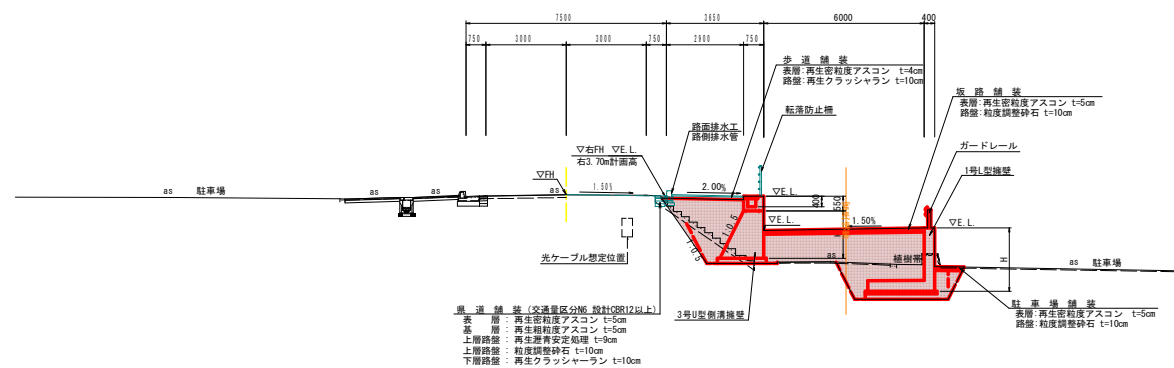
S=1:100

## No. 5付近



TP=30.00

## No. 3+10.7付近



土質定数  
 砂質土 C2  
 $\phi = 30^\circ$   
 $\gamma = 19.0 \text{ kN/m}^3$

TP=30.00

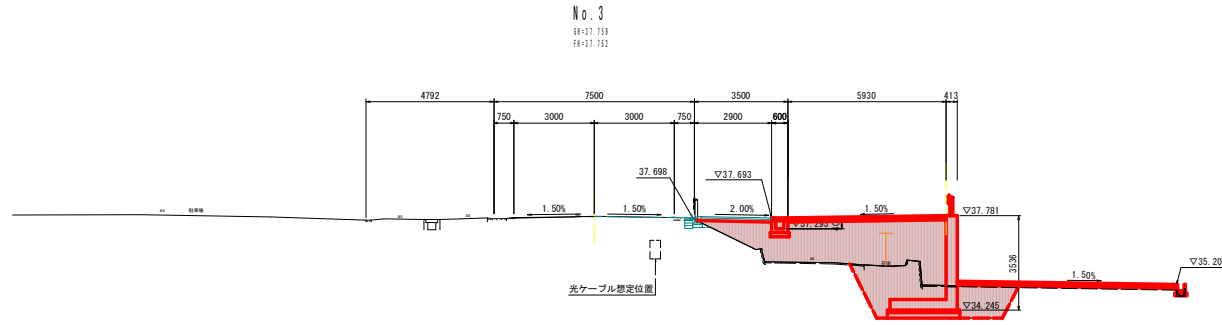
### 当初設計図面

工事名	R8吉土 嶋門池田線 阿波・阿波元町 道路工事(企青)		
路線名等	(主) 嶋門池田線		
工事箇所	阿波市阿波町元町		
図面名	標準断面図		
縮尺	1:100	図面番号	3 / 24
会社名			
事業者名	徳島県県土整備部 吉野川県土整備事務所		

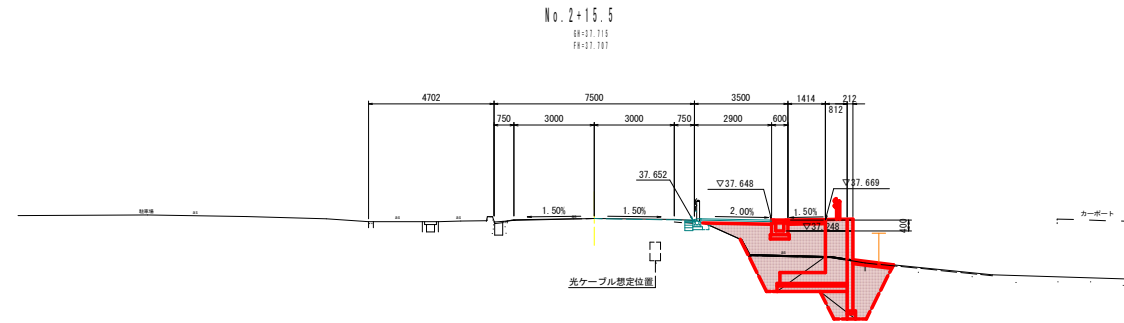


# 横断図 (3/6)

S=1:100



TP=30.00



TP=30.00

項目	材料	厚さ	単価
片切掘削	土 砂	-	-
路床盛土	4.0m <sup>2</sup> 以下	5.9	-
路体盛土	厚<2.5m	-	-
	2.5m <sup>2</sup> 以下<4.0m	-	-
	4.0m <sup>2</sup> 以上	6.2	-

項目	材料	厚さ	単価
床掘	土 砂	8.2	-
埋戻	厚<1.0m	-	-
	1.0m <sup>2</sup> 以下<4.0m	7.0	-

項目	材料	厚さ	単価
床掘	土 砂	0.2	-
埋戻	厚<1.0m	0.0	-
	1.0m <sup>2</sup> 以下<4.0m	-	-
	RC-40	-	-

項目	材料	厚さ	単価
床掘	土 砂	-	-
埋戻	厚<1.0m	-	-
	1.0m <sup>2</sup> 以下<4.0m	-	-

項目	撤去量	
	コンクリート	アスファルト
コンクリート取壊し	-	-
アスファルト舗装取壊し	1:40	4.15
	1:100	-
	1:100-100	0.20

項目	厚さ	単価
オーバーレイ工	-	-

項目	材料	厚さ	単価
片切掘削	土 砂	-	-
路床盛土	4.0m <sup>2</sup> 以下	1.4	-
路体盛土	厚<2.5m	-	-
	2.5m <sup>2</sup> 以下<4.0m	2.3	-
	4.0m <sup>2</sup> 以上	-	-

項目	材料	厚さ	単価
床掘	土 砂	7.7	-
埋戻	厚<1.0m	-	-
	1.0m <sup>2</sup> 以下<4.0m	4.9	-

項目	材料	厚さ	単価
床掘	土 砂	0.2	-
埋戻	厚<1.0m	0.1	-
	1.0m <sup>2</sup> 以下<4.0m	-	-
	RC-40	-	-

項目	材料	厚さ	単価
床掘	土 砂	-	-
埋戻	厚<1.0m	-	-
	1.0m <sup>2</sup> 以下<4.0m	-	-

項目	撤去量	
	コンクリート	アスファルト
コンクリート取壊し	-	-
アスファルト舗装取壊し	1:40	5.37
	1:100	-
	1:100-100	0.29

項目	厚さ	単価
オーバーレイ工	-	-

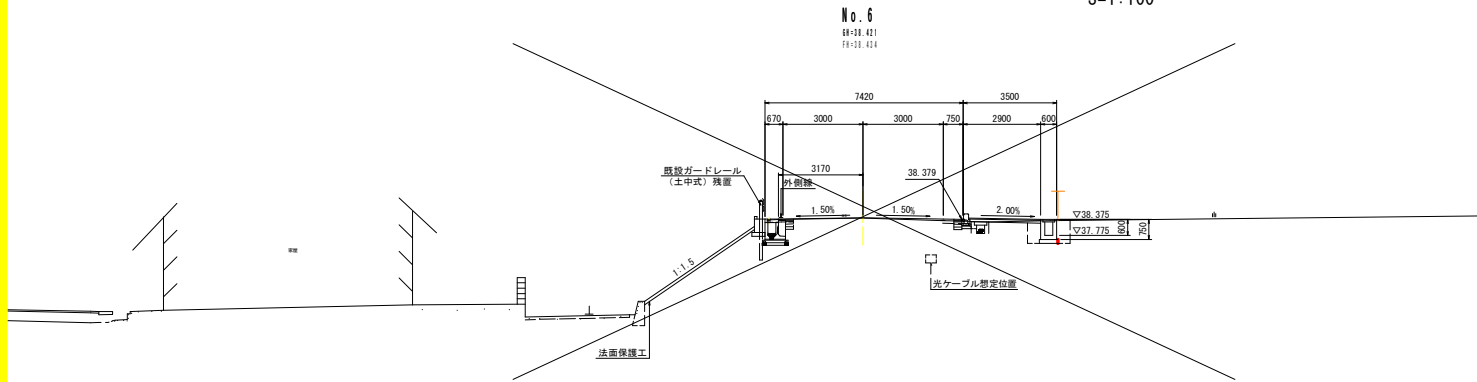
## 当初設計図面

工事名	R8直土 鳴門池田線 阿波・阿波元町 道路工事(企業)		
路線名等	(主) 鳴門池田線		
工事箇所	阿波市阿波元町		
図面名	横断図(3/6)		
縮尺	1:100	図面番号	5 / 24
会社名			
事業者名	徳島県県土整備部 吉野川県土整備事務所		

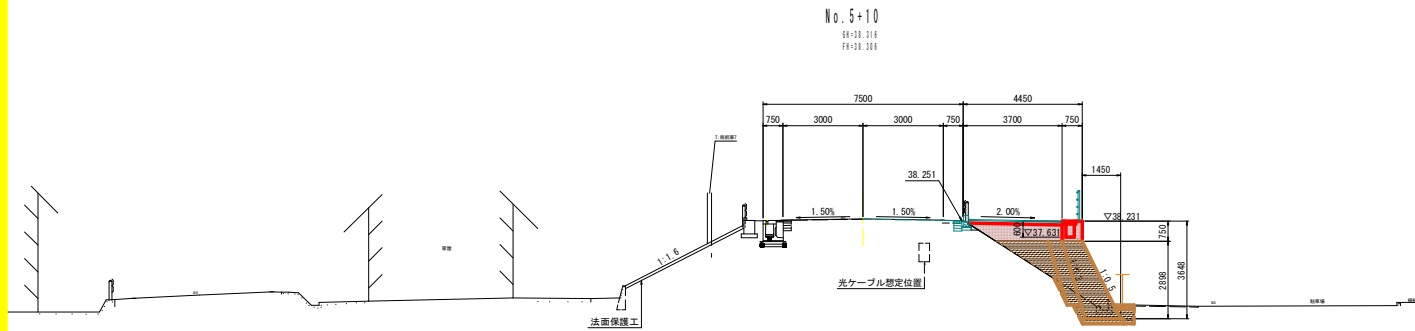


# 横断図 (5/6)

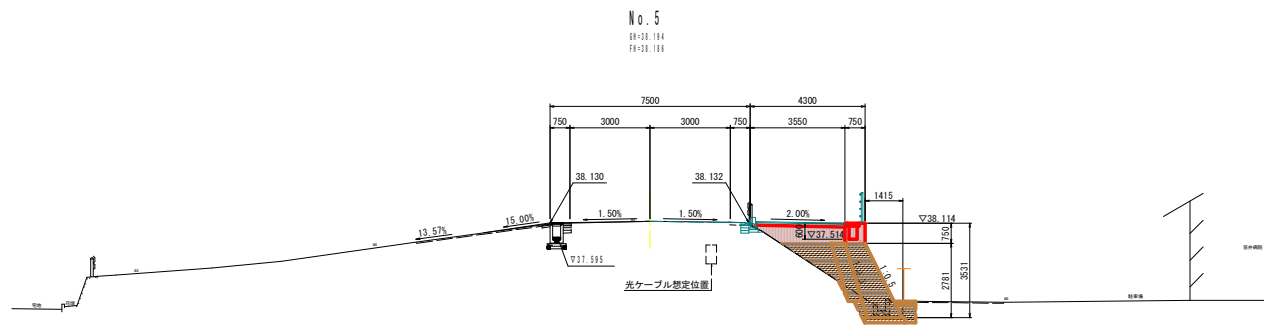
S=1:100



TP=30.00



TP=30.00



TP=30.00

道路土工 No. 6 (右側)	
片切掘削	土 砂 0
路体盛土	厚<2.5m
	2.5m≦厚<4.0m
	4.0m≦厚
擁壁工作業土工	
床掘	土 砂 -
埋戻	厚<1.0m -
	1.0m≦厚<4.0m -
緑石工作業土工	
床掘	土 砂 0.1
埋戻	厚<1.0m 0.1
	1.0m≦厚<4.0m -
	RC-40 0.09
排水工作業土工	
床掘	土 砂 1.2
埋戻	厚<1.0m 0.8
	1.0m≦厚<4.0m -

構造物撤去工 (右側)		
コンクリート取壊し	縦筋構造物	0.04
	鉄筋構造物	0.06
アスファルト舗装取壊し	1:140	-
	1:100	-
	1:50-100	0.65
車道舗装		
オーバーレイ工		3.40

道路土工 No. 5+10 (右側)	
片切掘削	土 砂 -
路体盛土	厚<2.5m 1.6
	2.5m≦厚<4.0m 1.9
	4.0m≦厚 -
擁壁工作業土工	
床掘	土 砂 1.8
埋戻	厚<1.0m 0.3
	1.0m≦厚<4.0m -
緑石工作業土工	
床掘	土 砂 0.2
埋戻	厚<1.0m -
	1.0m≦厚<4.0m -
	RC-40 -
排水工作業土工	
床掘	土 砂 -
埋戻	厚<1.0m -
	1.0m≦厚<4.0m -

構造物撤去工 (右側)		
コンクリート取壊し	縦筋構造物	0.17
	鉄筋構造物	-
アスファルト舗装取壊し	1:140	0.83
	1:100	-
	1:50-100	0.22
車道舗装		
オーバーレイ工		-
もたれ式擁壁 背面間塗		
裏込砕石		1.25
間詰コンクリート		0.14
埋戻型枠		0.54

道路土工 No. 5 (右側)	
片切掘削	土 砂 -
路体盛土	厚<2.5m 1.6
	2.5m≦厚<4.0m 1.8
	4.0m≦厚 -
擁壁工作業土工	
床掘	土 砂 1.6
埋戻	厚<1.0m 0.4
	1.0m≦厚<4.0m -
緑石工作業土工	
床掘	土 砂 0.2
埋戻	厚<1.0m -
	1.0m≦厚<4.0m -
	RC-40 -
排水工作業土工	
床掘	土 砂 -
埋戻	厚<1.0m -
	1.0m≦厚<4.0m -

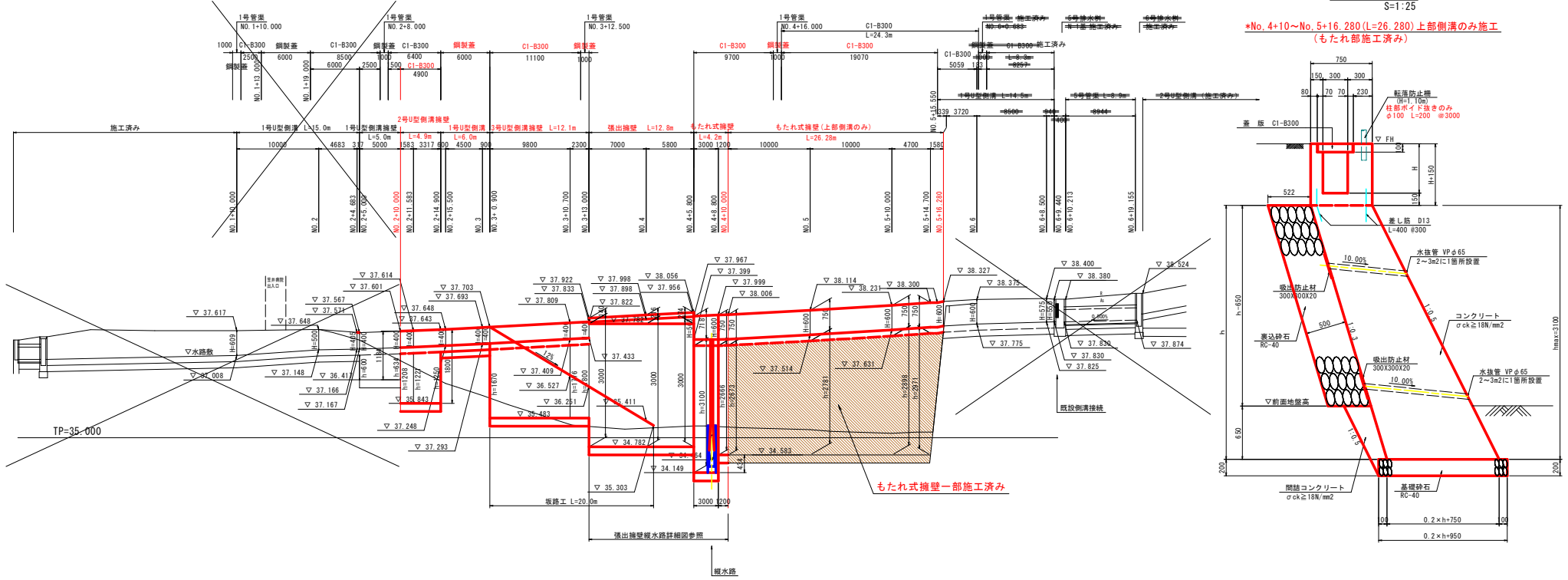
構造物撤去工 (右側)		
コンクリート取壊し	縦筋構造物	0.19
	鉄筋構造物	-
アスファルト舗装取壊し	1:140	0.98
	1:100	-
	1:50-100	0.17
車道舗装		
オーバーレイ工		-
もたれ式擁壁 背面間塗		
裏込砕石		1.13
間詰コンクリート		0.17
埋戻型枠		0.64

## 当初設計図面

工事名	R8吉士 嶋門池田線 阿波・阿波元町 道路工事(企画)		
路線名等	(主) 嶋門池田線		
工事箇所	阿波市阿波元町		
図面名	横断図(5/6)		
縮尺	1:100	図面番号	7 / 24
会社名			
事業者名	徳島県県土整備部 吉野川県土整備事務所		

# 道路擁壁展開図

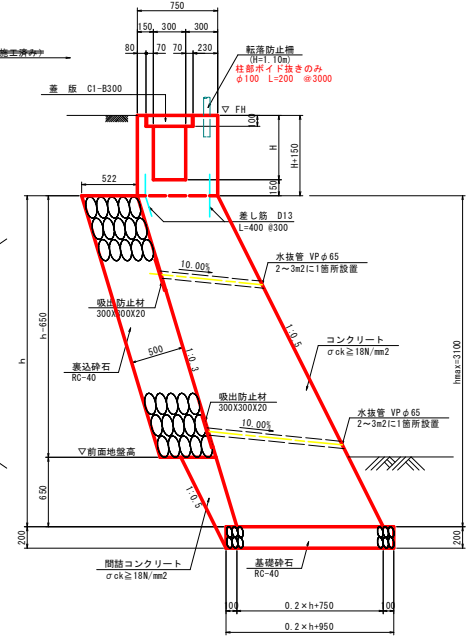
V=1:50  
H=1:250



## もたれ式擁壁

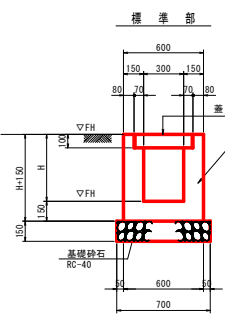
S=1:25

\*No. 4+10~No. 5+16.280 (L=26.280) 上部側溝のみ施工 (もたれ部施工済み)



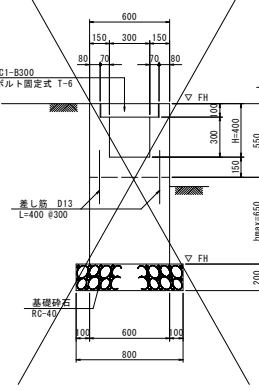
## 1号U型側溝

S=1:20



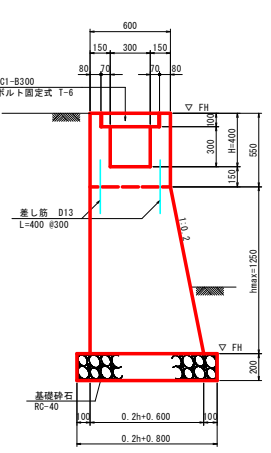
## 1号U型側溝擁壁

S=1:20



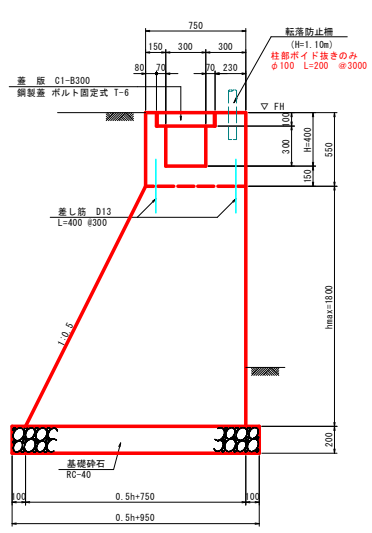
## 2号U型側溝擁壁

S=1:20



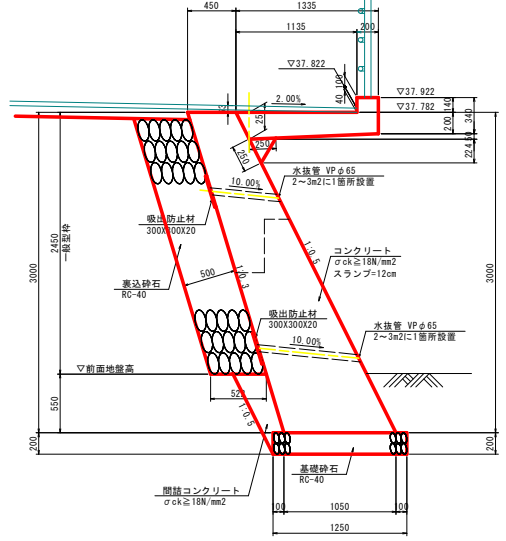
## 3号U型側溝擁壁

S=1:20



## 張出擁壁

S=1:25



## 当初設計図面

工事名	R8吉士 噴門池田線 阿波・阿波元町 道路工事(企業)		
路線名等	(主) 噴門池田線		
工事箇所	阿波市阿波町元町		
図面名	道路擁壁展開図		
縮尺	図示	図面番号	8 / 24
会社名	徳島県県土整備部 吉野川県土整備事務所		

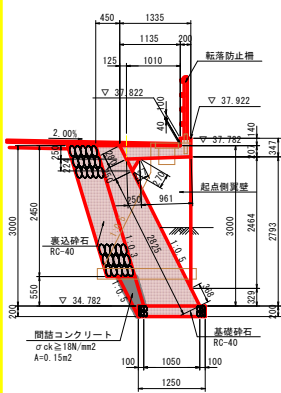
# 張出擁壁・縦水路詳細図

S=1:50

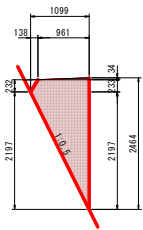
## 張出擁壁

## 縦水路

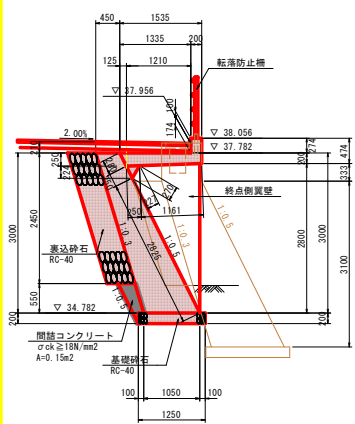
側面図 (1-1)



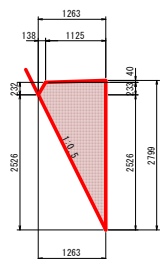
起点側翼壁



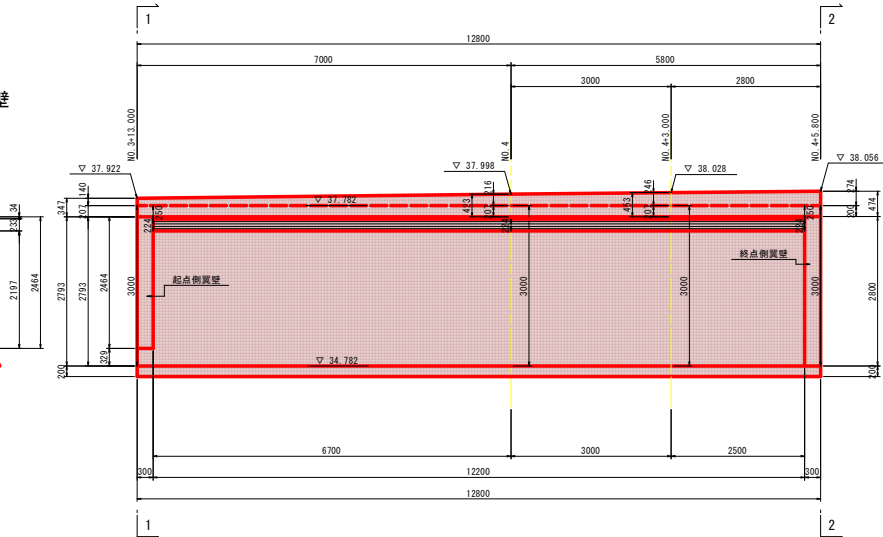
側面図 (2-2)



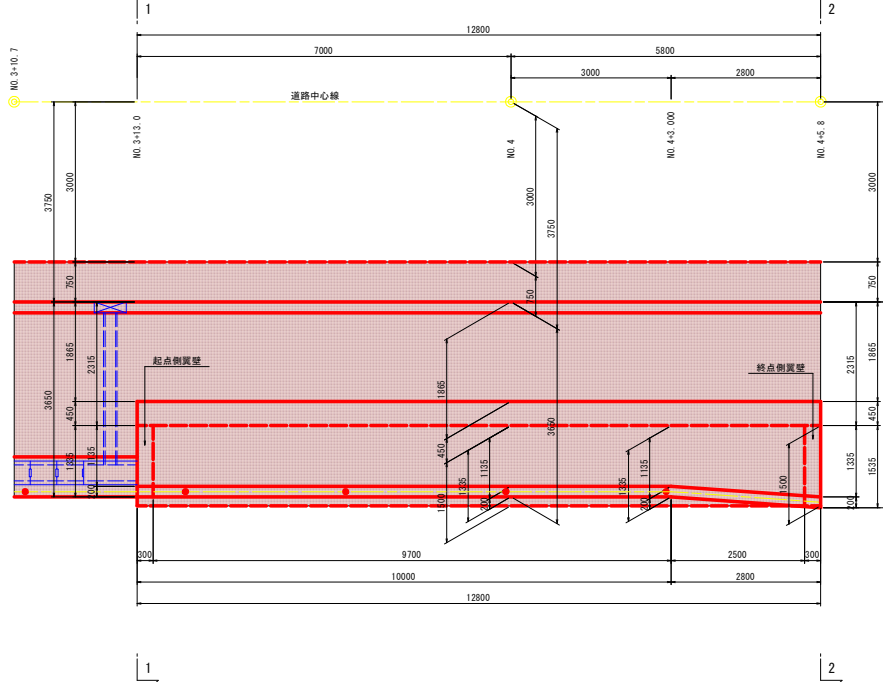
終点側翼壁



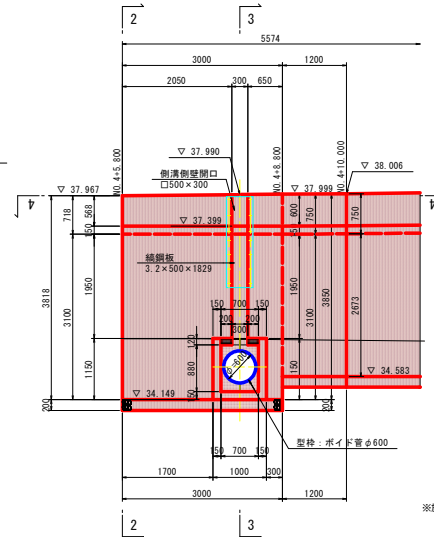
正面図



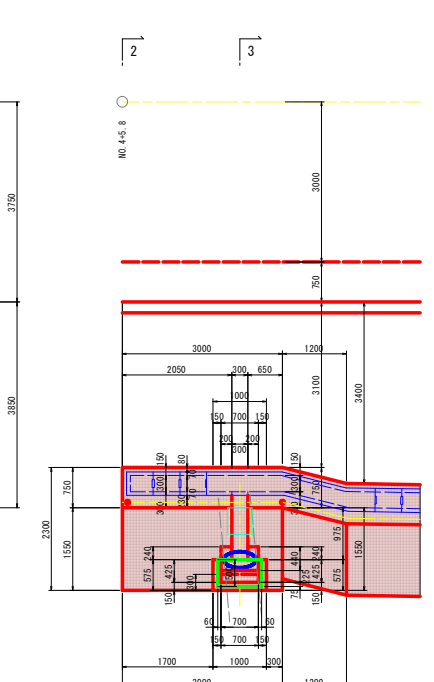
平面図



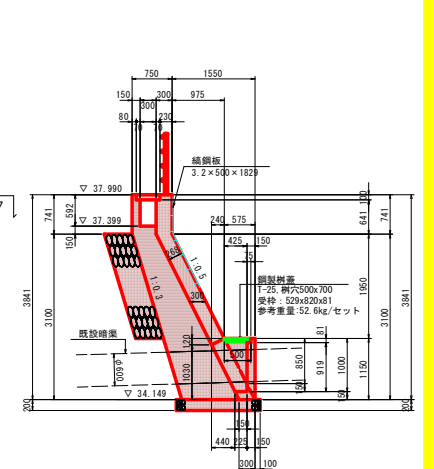
正面図



平面図



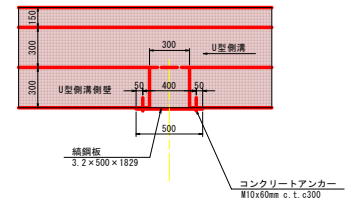
側面図 (3-3)



※施工時に既設管の構造を確認し適宜調整すること。

平面図 (4-4)

S=1:20



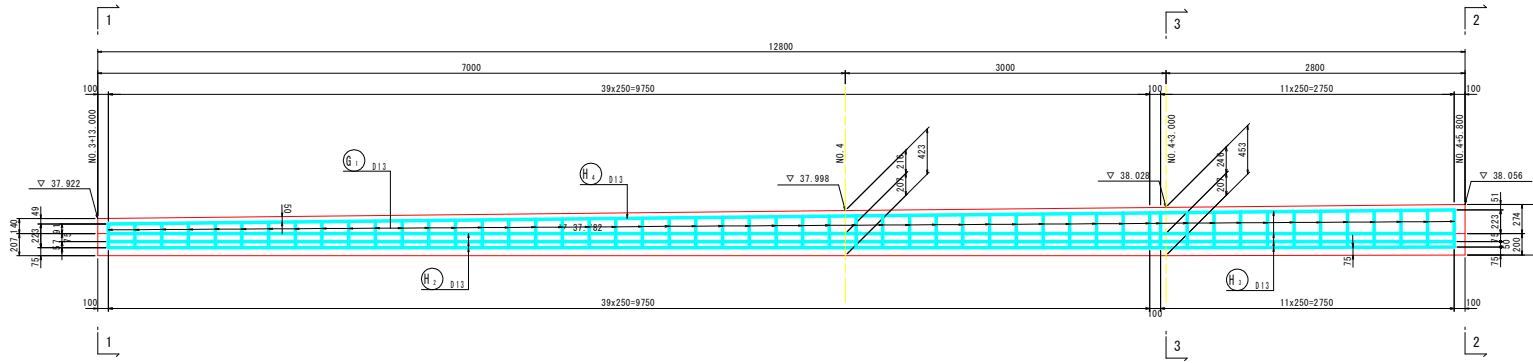
### 当初設計図面

工事名	R8吉士 嶋門池田線 阿波・阿波元町 道路工事(企業)		
路線名等	(主) 嶋門池田線		
工事箇所	阿波市阿波町元町		
図面名	張出擁壁・縦水路詳細図		
縮尺	図示	図面番号	9 / 24
会社名			
事業者名	徳島県県土整備部 吉野川県土整備事務所		

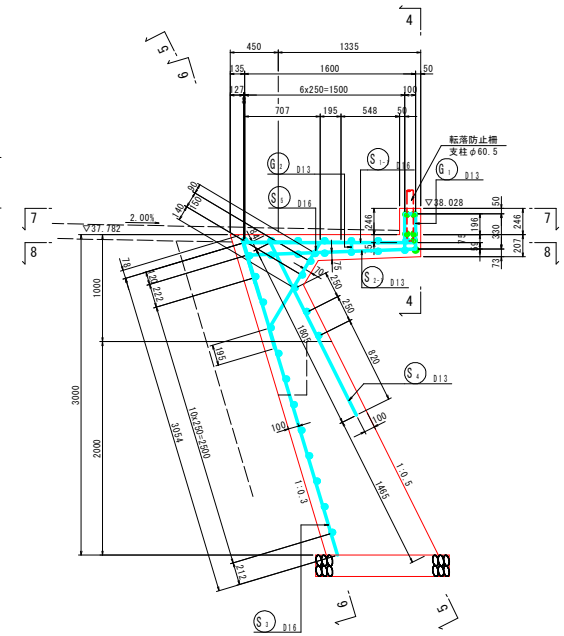
# 張出擁壁配筋図(1/3)

S=1:25

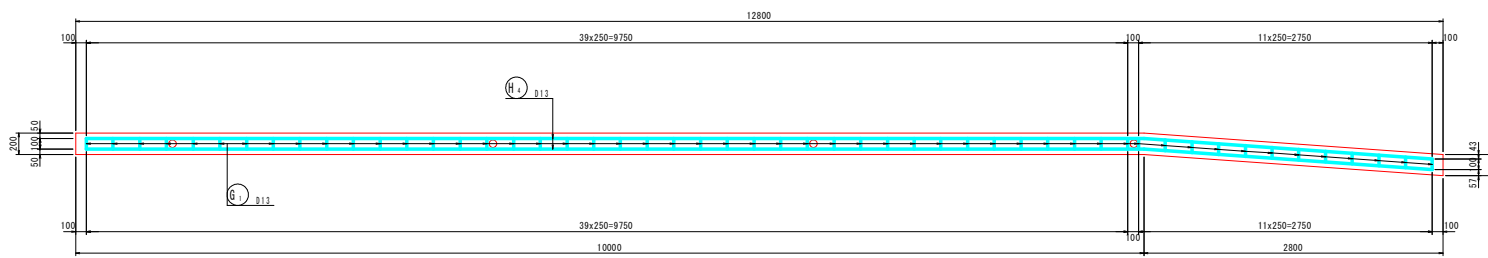
正面図(4-4)



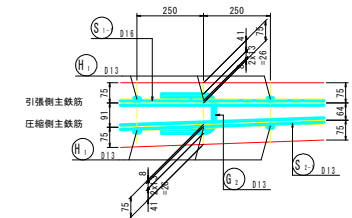
側面図(3-3)



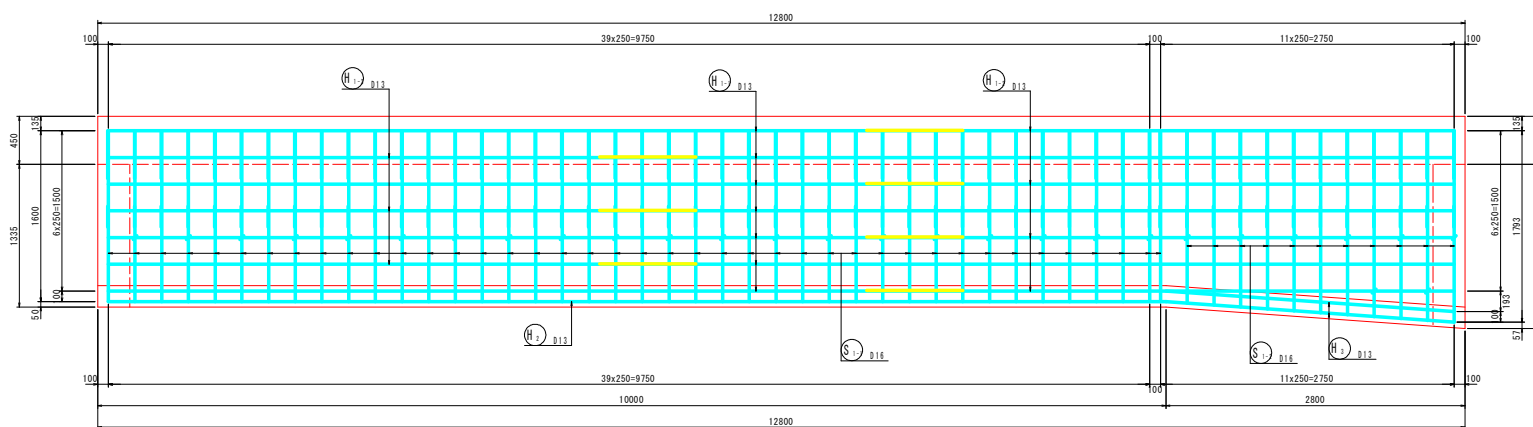
平面図(7-7)



組立図(主筋方向)  
S=1:10



平面図(8-8)

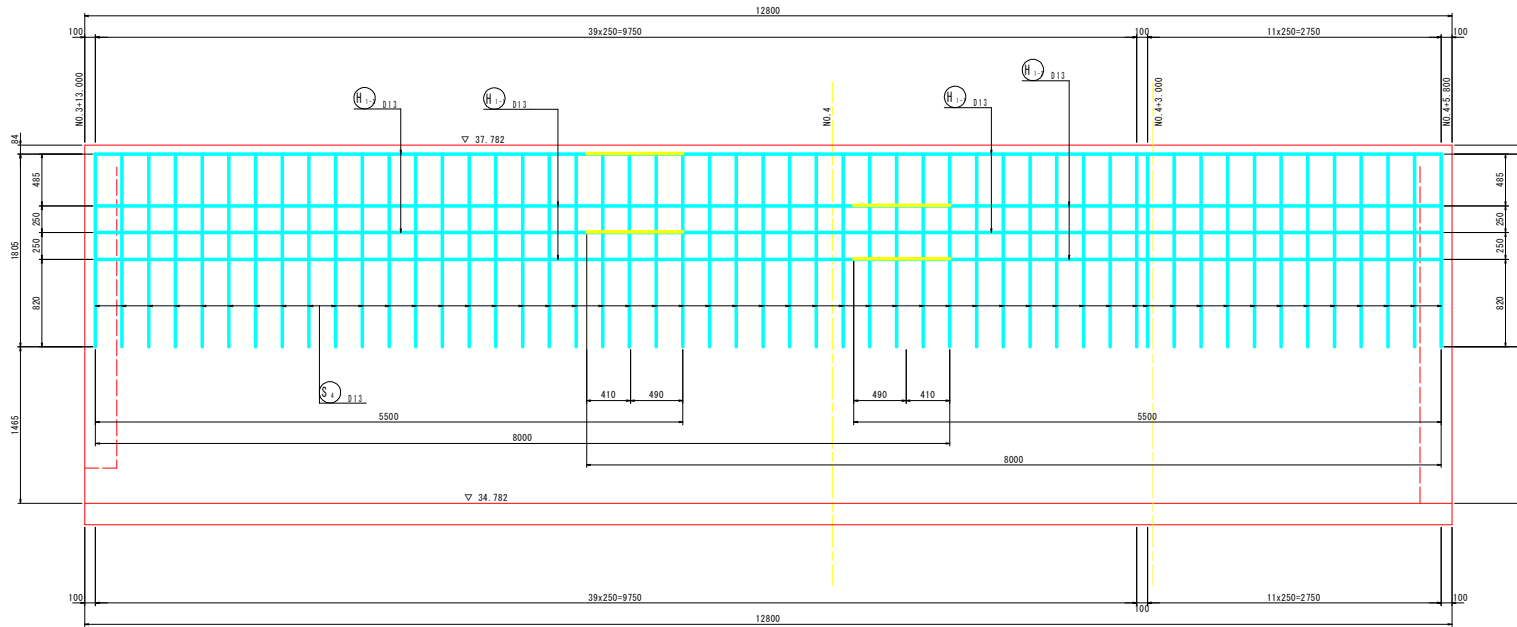


## 当初設計図面

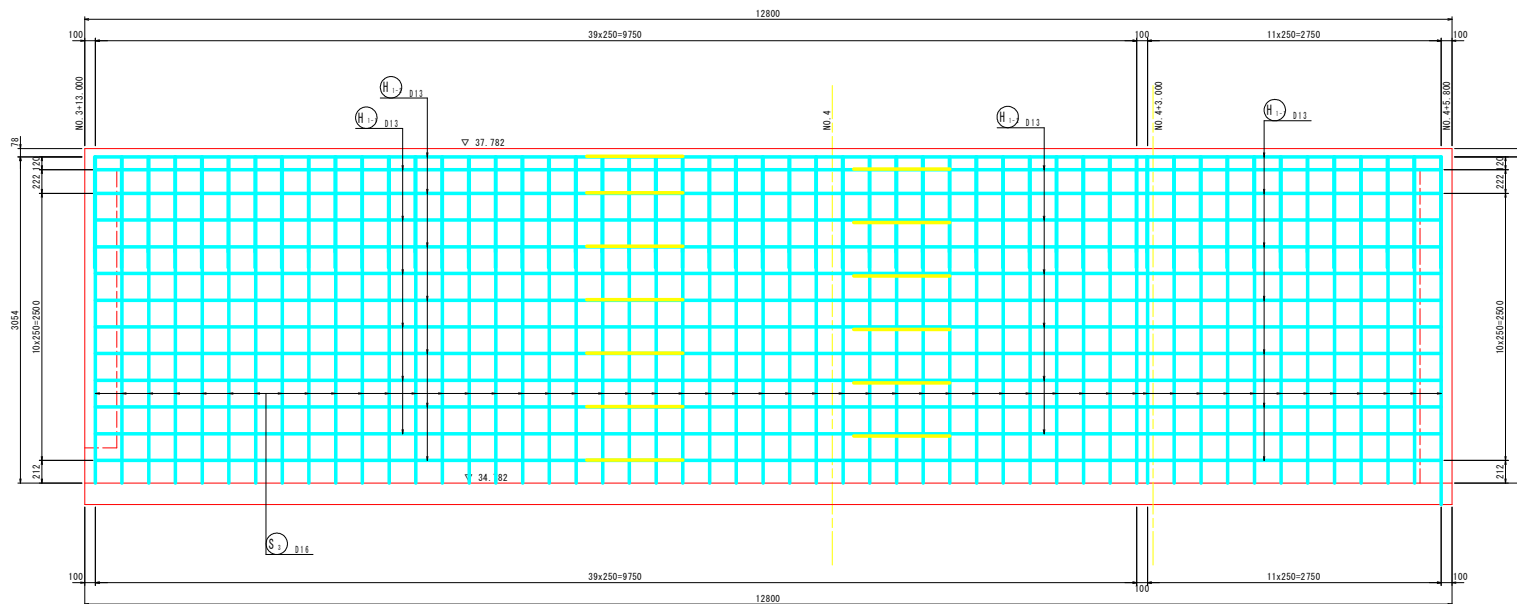
工事名	R8吉士 嶋門池田線 阿波・阿波元町 道路工事(企業)		
路線名等	(主) 嶋門池田線		
工事箇所	阿波市阿波元町		
図面名	張出擁壁配筋図(1/3)		
縮尺	図示	図面番号	10 / 24
会社名	徳島県県土整備部 吉野川県土整備事務所		

張出擁壁配筋図(2/3)  
S=1:25

正面図(5-5)



正面図(6-6)



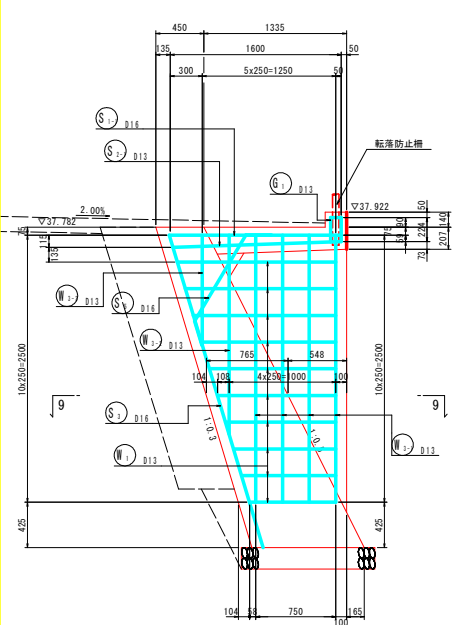
当初設計図面

工事名	R8吉士 鳴門池田線 阿波・阿波元町 道路工事(企業)		
路線名等	(主) 鳴門池田線		
工事箇所	阿波市阿波町元町		
図面名	張出擁壁配筋図(2/3)		
縮尺	1:25	図面番号	11 / 24
会社名			
事業者名	徳島県県土整備部 吉野川県土整備事務所		

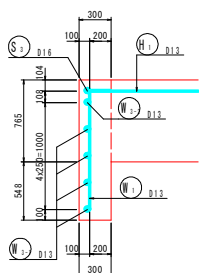
# 張出擁壁配筋図(3/3)

S=1:25

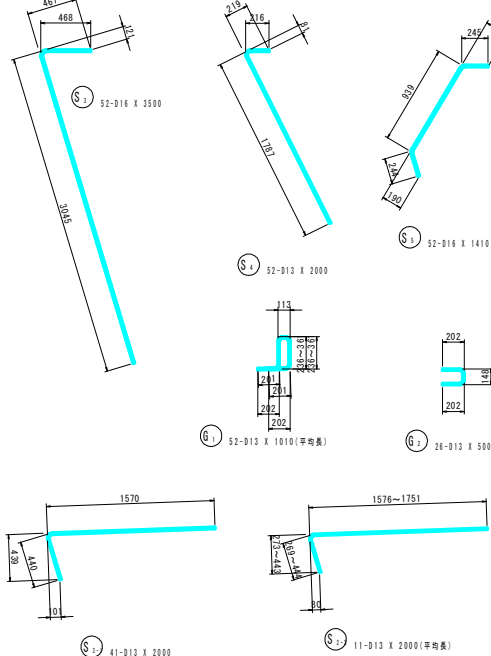
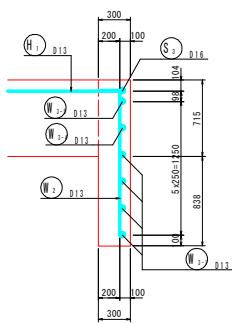
側面図(1-1)  
起点側翼壁



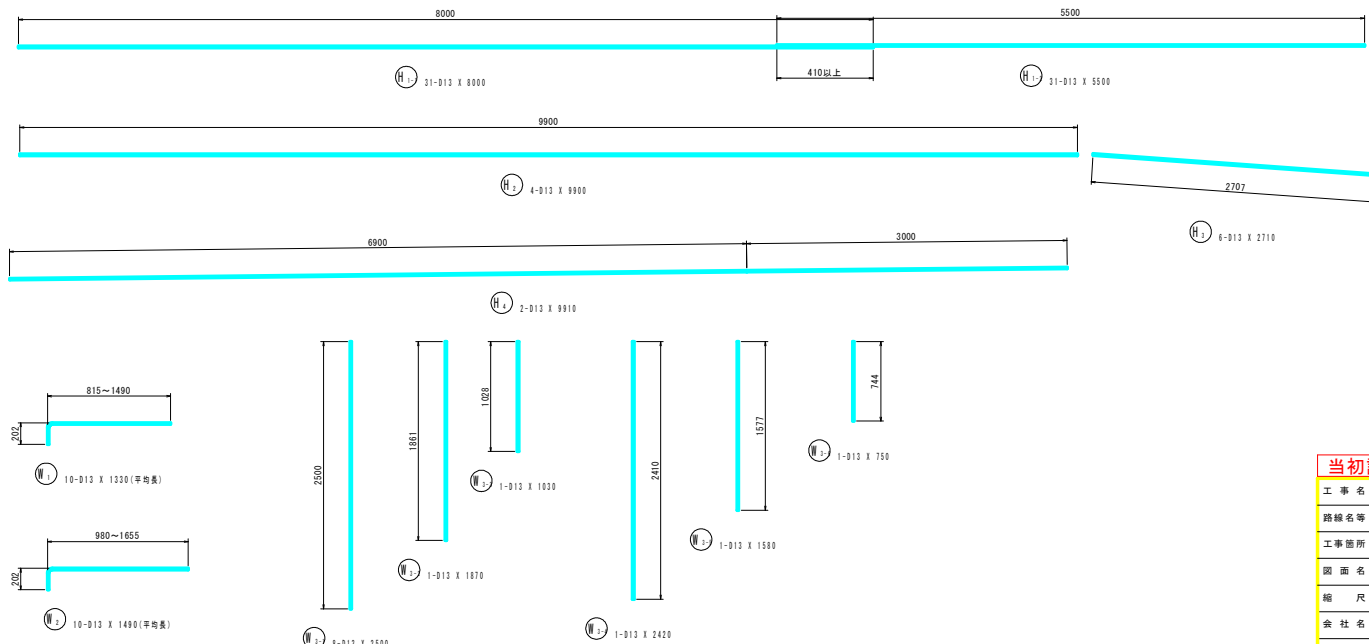
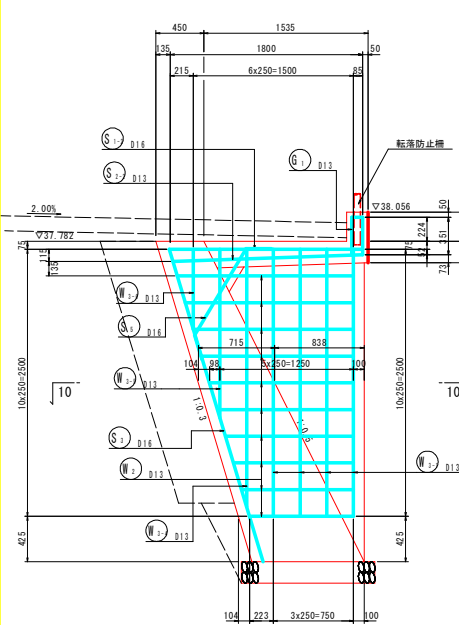
平面図(9-9)



平面図(10-10)



側面図(2-2)  
終点側翼壁



鉄筋質量表

記号	径	長さ	本数	単位質量	一本単り質量	質量	概要	
G1	D13	1010	52	0.995	1.00	52	┌ (平均長)	
G2	D13	500	26	0.995	0.498	13		
							65	
W1-1	D13	6800	31	0.995	7.96	247	┌ (平均長)	
W1-2	D13	5500	31	0.995	5.47	170		
W2	D13	9800	4	0.995	9.85	39	┌ (平均長)	
W3	D13	2710	6	0.995	2.70	16		
W4	D13	9910	2	0.995	9.86	20	┌ (平均長)	
								492
S1-1	D16	2000	41	1.56	3.12	128	┌ (平均長)	
S1-2	D16	2000	11	1.56	3.12	34		
S2-1	D13	2000	41	0.995	1.99	82	┌ (平均長)	
S2-2	D13	2000	11	0.995	1.99	22		
S3	D16	3500	52	1.56	5.46	284	┌ (平均長)	
S4	D13	2000	52	0.995	1.99	103		
S5	D16	1410	52	1.56	2.20	114	┌ (平均長)	
								767
W1	D13	1330	10	0.995	1.32	13	┌ (平均長)	
W2	D13	1490	10	0.995	1.48	15		
W3-1	D13	2500	8	0.995	2.49	20	┌ (平均長)	
W3-2	D13	1870	1	0.995	1.86	2		
W3-3	D13	1030	1	0.995	1.02	1	┌ (平均長)	
W3-4	D13	2420	1	0.995	2.41	2		
W3-5	D13	1580	1	0.995	1.57	2	┌ (平均長)	
W3-6	D13	750	1	0.995	0.748	1		
							56	
合計 D16						560 kg		
D13						820 kg		
総質量						1380 kg	SD345	

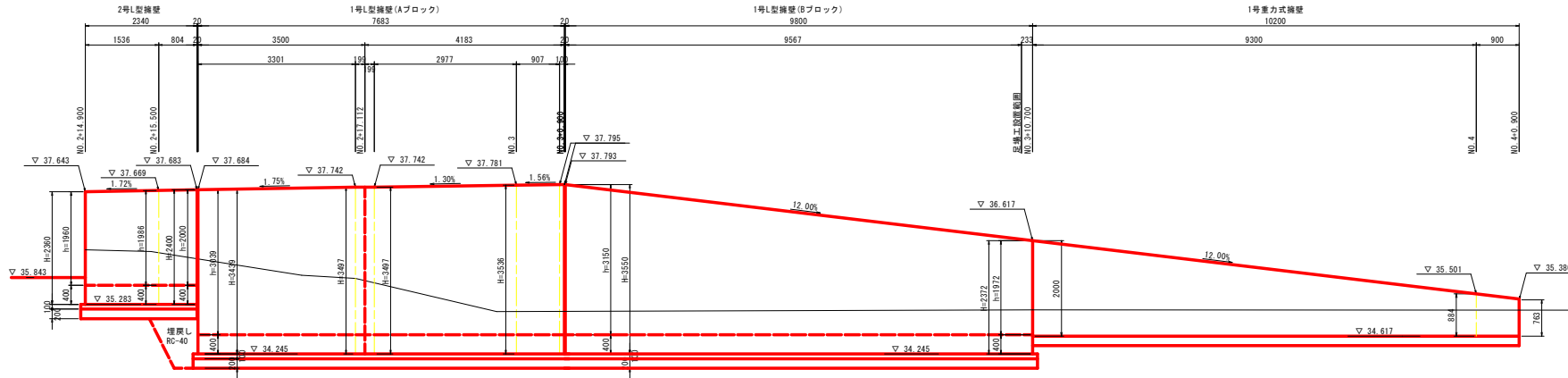
当初設計図面

工事名	R8吉士 嶋門池田線 阿波・阿波元町 道路工事(企業)		
路線名等	(主) 嶋門池田線		
工事箇所	阿波市阿波元町		
図面名	張出擁壁配筋図(3/3)		
縮尺	1:25	図面番号	12 / 24
会社名			
事業者名	徳島県土木整備部 吉野川県土木整備事務所		

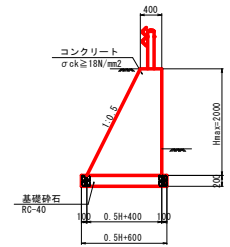
# 坂路擁壁詳細図

S=1:50

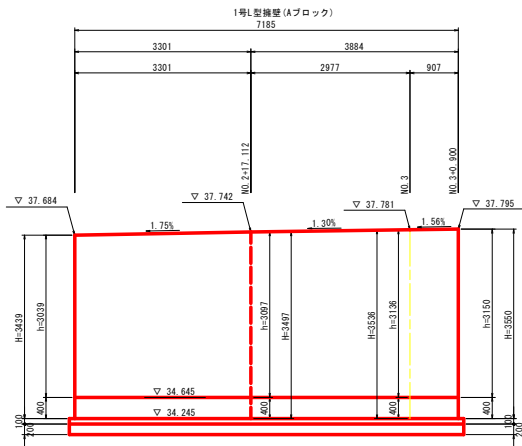
正面図



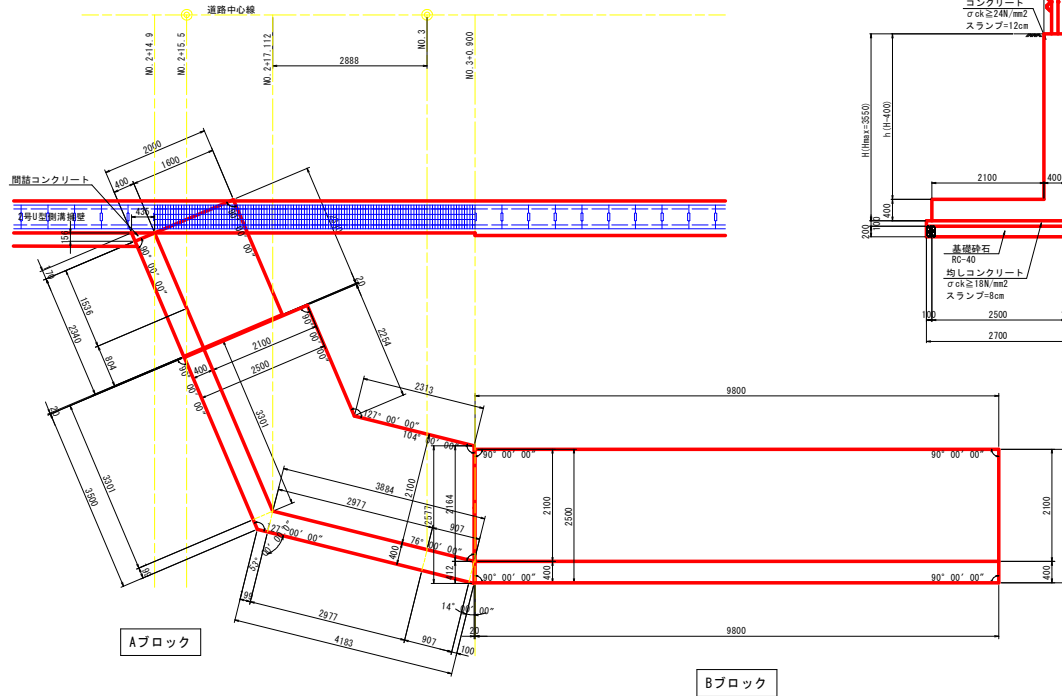
1号重力式擁壁



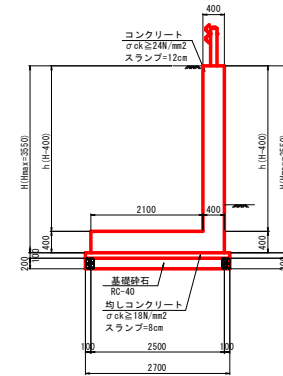
背面図



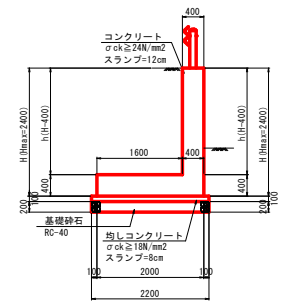
平面図



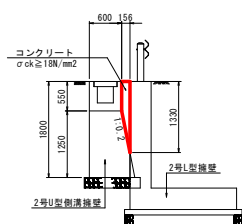
1号L型擁壁



2号L型擁壁



間詰コンクリート



注) 1号L型擁壁 (Aブロック) の一部については、床面り余裕幅を確保できず枠組足場を設置できない可能性がある。枠組足場を設置できない場合は、単管足場とすること。

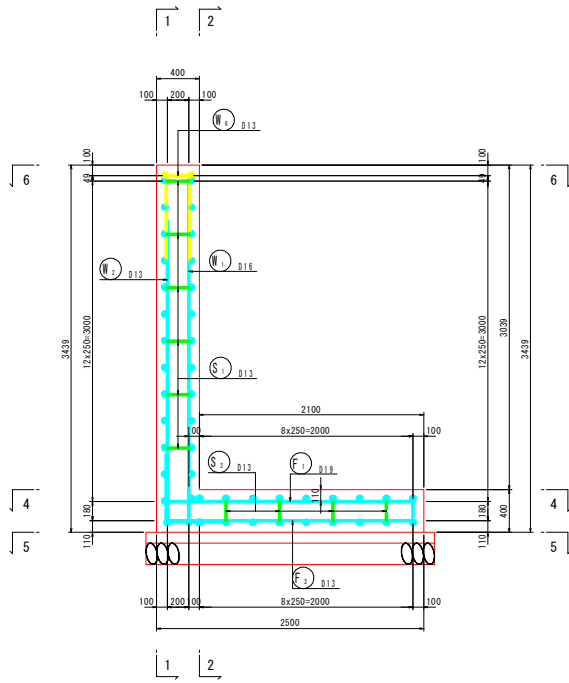
当初設計図面

工事名	R8富士 嶋門池田線 阿波・阿波元町 道路工事 (企業)		
路線名等	(主) 嶋門池田線		
工事箇所	阿波市阿波町元町		
図面名	坂路擁壁詳細図		
縮尺	1:50	図面番号	13 / 24
事業者名	徳島県県土整備部 吉野川県土整備事務所		

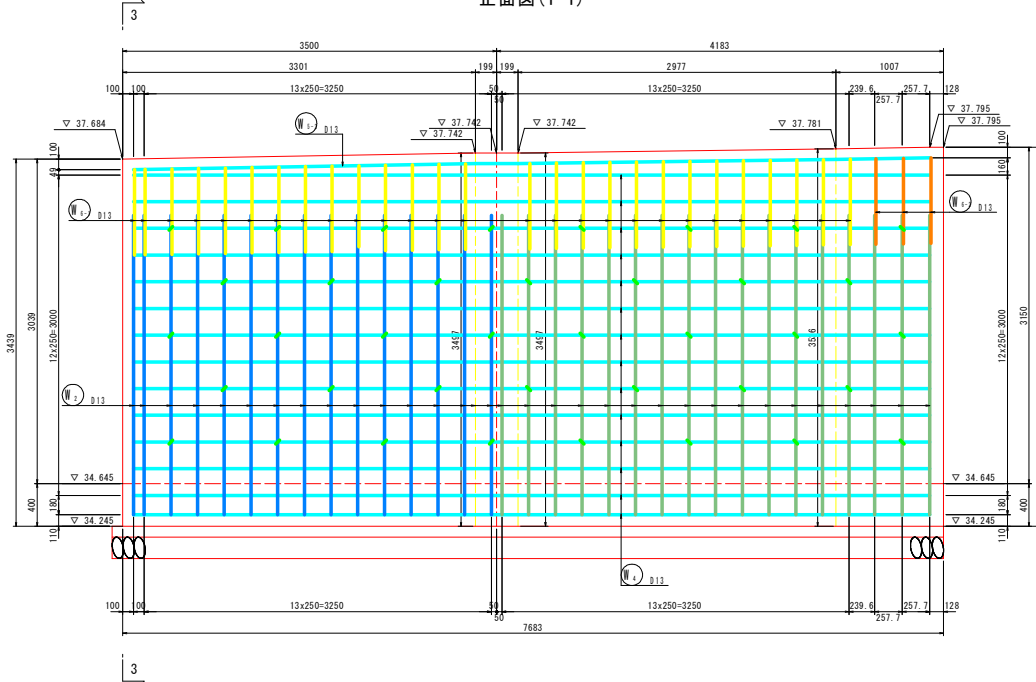
# 1号L型擁壁(Aブロック)配筋図(1/3)

S=1:25

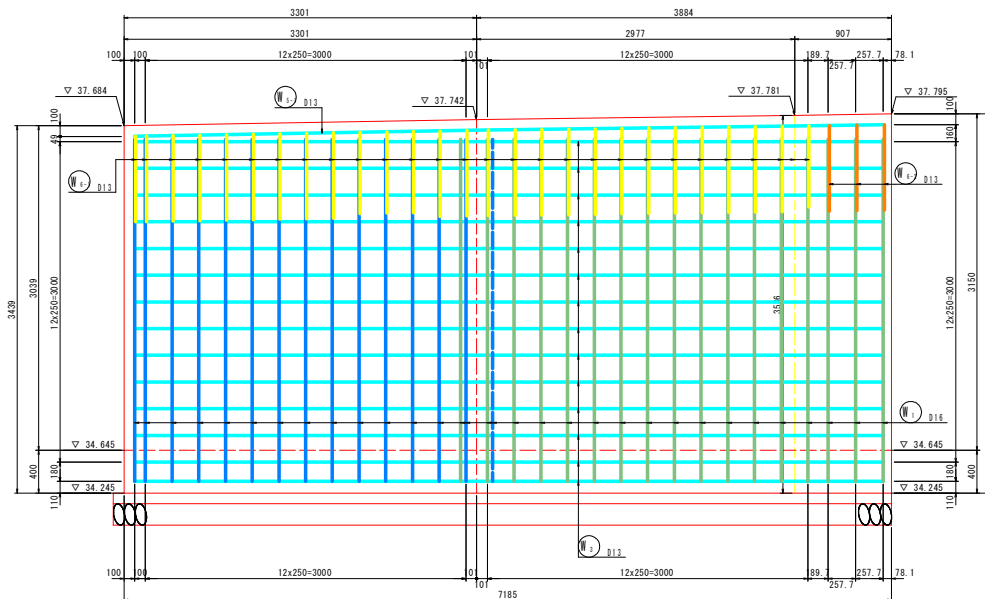
断面図 (3-3)



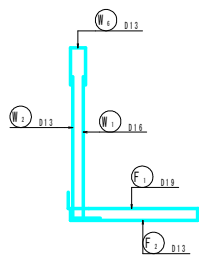
正面図 (1-1)



背面図 (2-2)



鉄筋組立図



**当初設計図面**

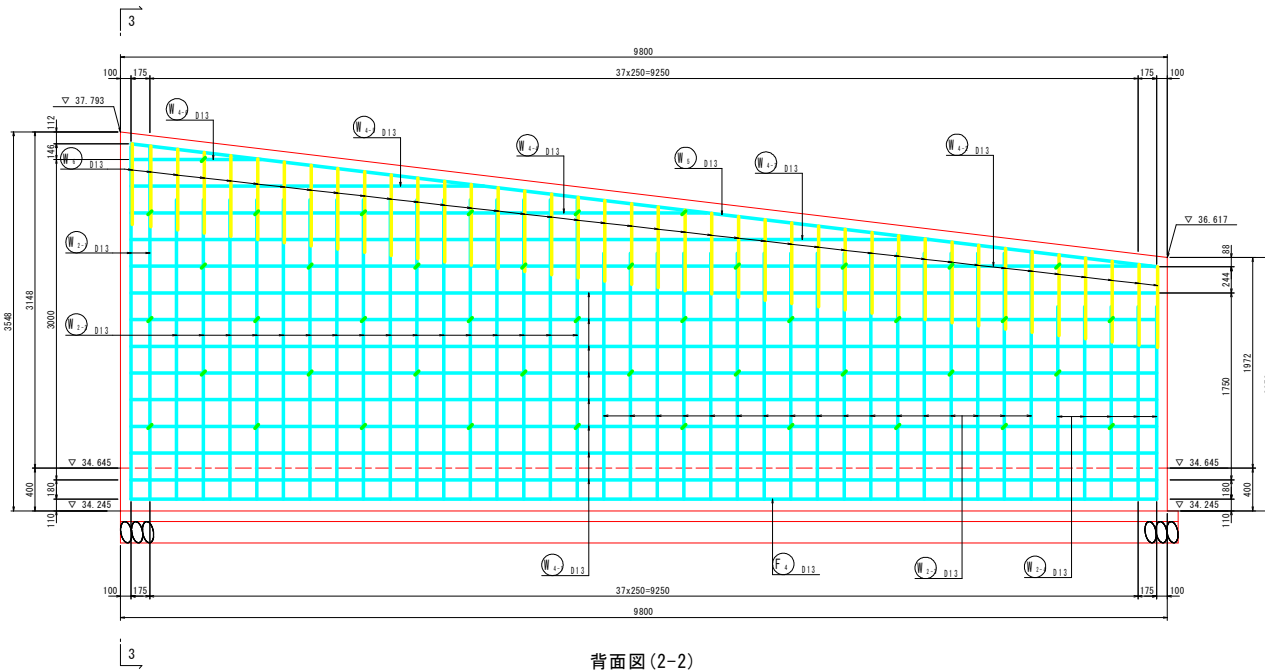
工事名	R8吉土 嶋門池田線 阿波・阿波元町 道路工事(企業)		
路線名等	(主) 嶋門池田線		
工事箇所	阿波市阿波町元町		
図面名	1号L型擁壁(Aブロック)配筋図(1/3)		
縮尺	1:25	図面番号	14 / 24
会社名			
事業者名	徳島県県土整備部 吉野川県土整備事務所		



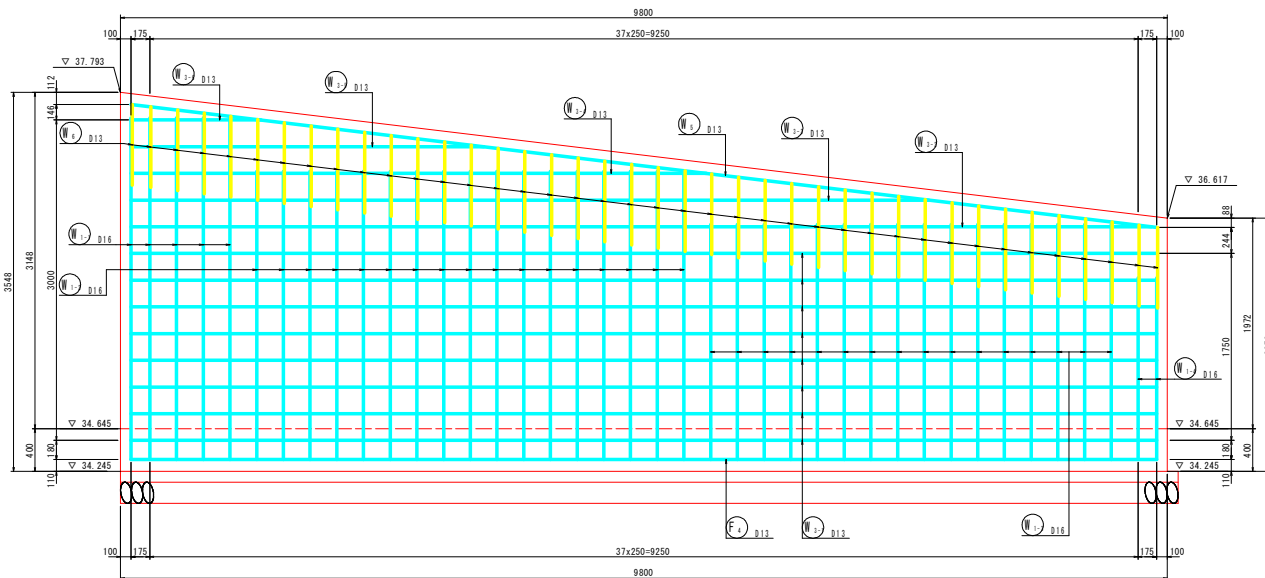


1号L型擁壁(Bブロック)配筋図(1/3)  
S=1:25

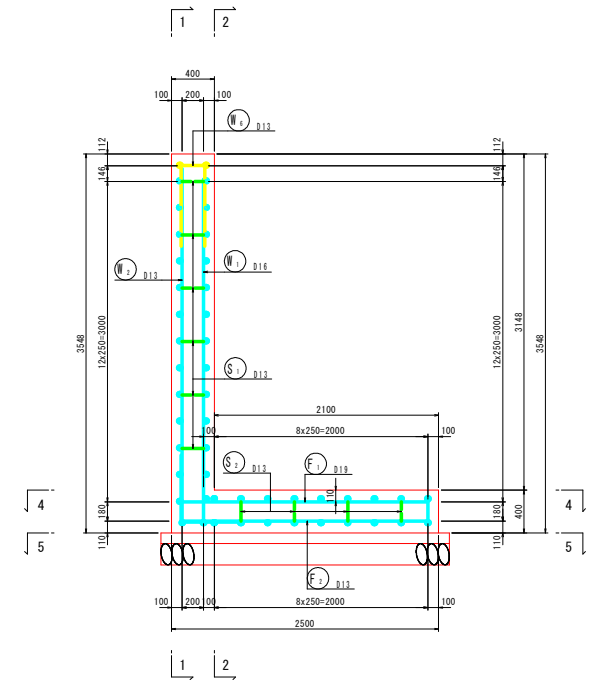
正面図(1-1)



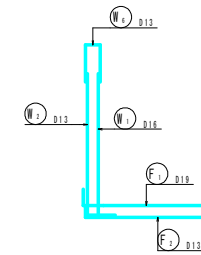
背面図(2-2)



断面図(3-3)



鉄筋組立図



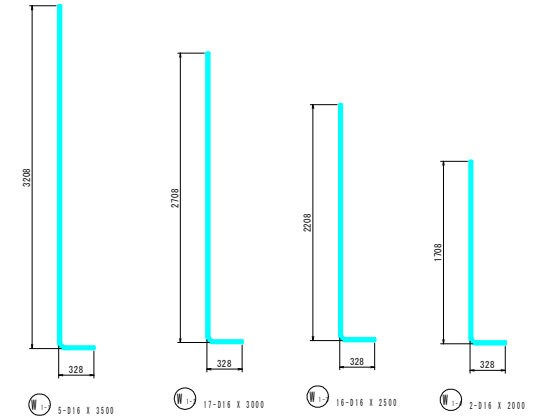
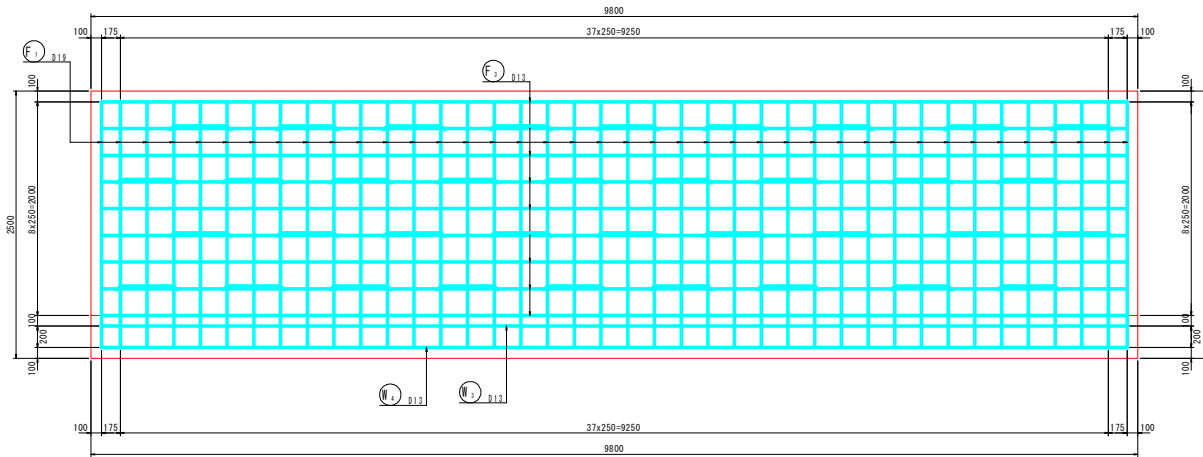
当初設計図面

工事名	R8吉士 嶋門池田線 阿波・阿波元町 道路工事(企業)		
路線名等	(主) 嶋門池田線		
工事箇所	阿波市阿波町元町		
図面名	1号L型擁壁(Bブロック)配筋図(1/3)		
縮尺	1:25	図面番号	17 / 24
会社名	徳島県県土整備部 吉野川県土整備事務所		

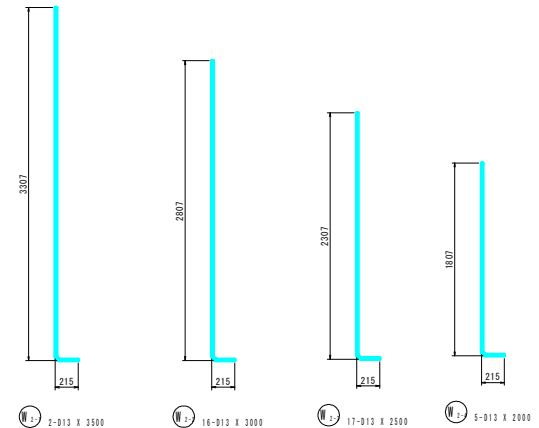
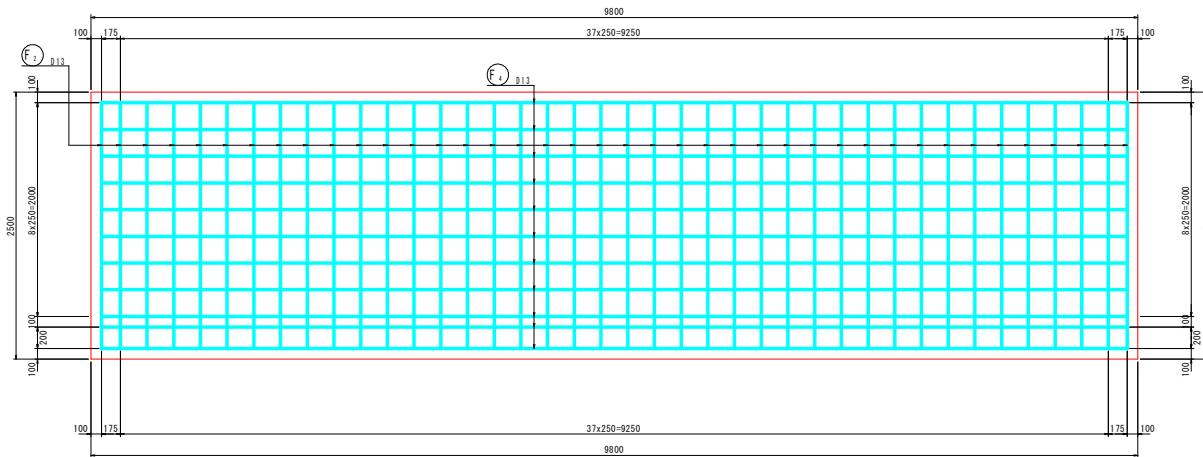
# 1号L型擁壁(Bブロック)配筋図(2/3)

S=1:25

底板上面図(4-4)



底板下面図(5-5)



**当初設計図面**

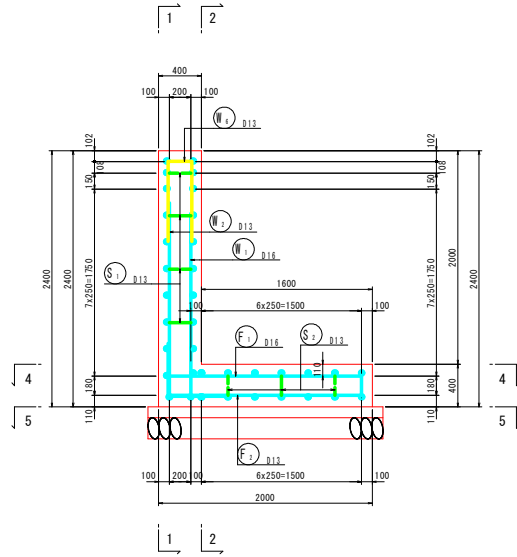
工事名	R8吉士 嶋門池田線 阿波・阿波元町 道路工事(企業)		
路線名等	(主) 嶋門池田線		
工事箇所	阿波市阿波町元町		
図面名	1号L型擁壁(Bブロック)配筋図(2/3)		
縮尺	1:25	図面番号	18 / 24
会社名			
事業者名	徳島県県土整備部 吉野川県土整備事務所		



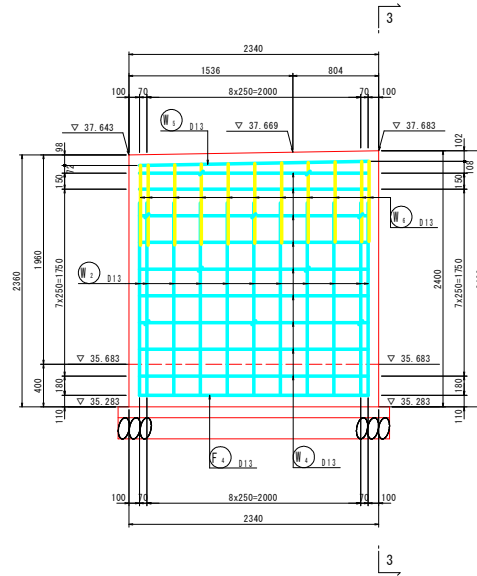
# 2号L型擁壁配筋図

S=1:25

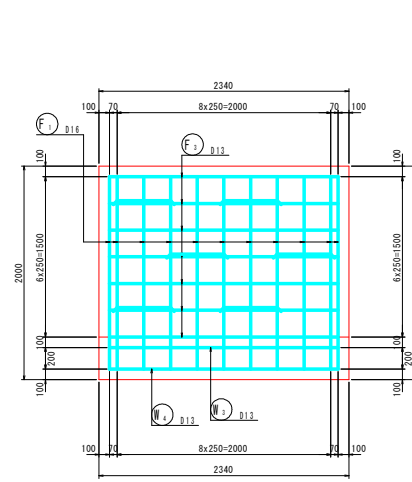
断面図 (3-3)



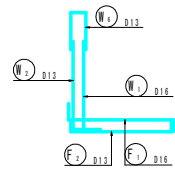
正面図 (1-1)



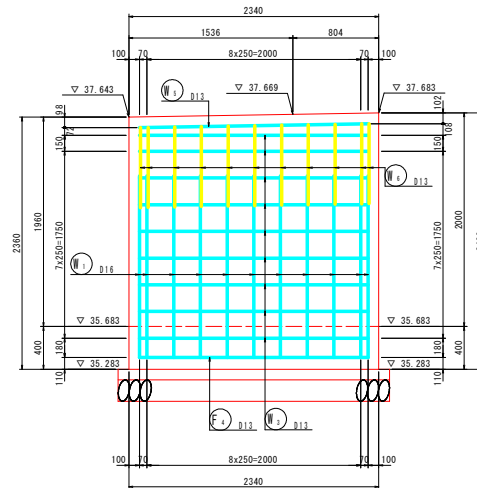
底板上面図 (4-4)



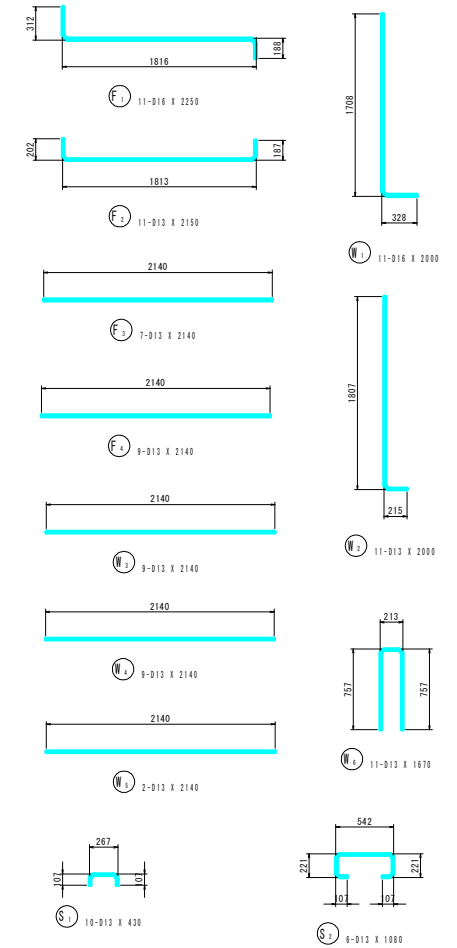
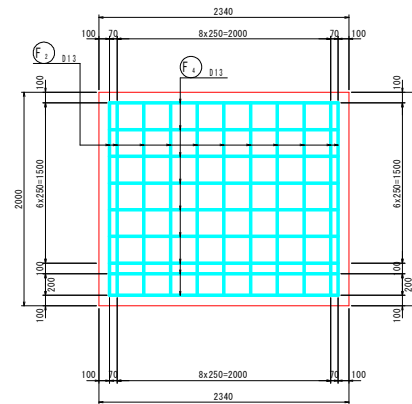
鉄筋組立図



背面図 (2-2)



底板下面図 (5-5)



鉄筋質量表

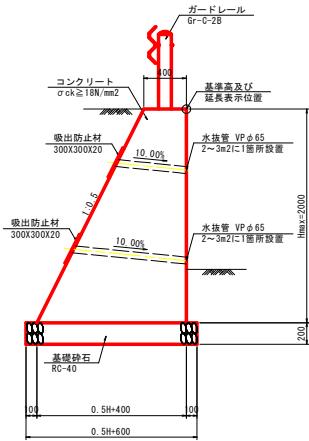
記号	径	長さ	本数	単位質量	一本当り質量	質量	概要
F <sub>1</sub>	D16	2250	11	1.56	3.51	39	┌ └
F <sub>2</sub>	D13	2150	11	0.995	2.14	24	
F <sub>3</sub>	D13	2140	7	0.995	2.13	15	
F <sub>4</sub>	D13	2140	9	0.995	2.13	19	
97							
S <sub>1</sub>	D13	430	10	0.995	0.428	4	┌ └
S <sub>2</sub>	D13	1080	6	0.995	1.07	6	
10							
W <sub>1</sub>	D16	2000	11	1.56	3.12	34	┌ └
W <sub>2</sub>	D13	2000	11	0.995	1.99	22	
W <sub>3</sub>	D13	2140	9	0.995	2.13	19	
W <sub>4</sub>	D13	2140	9	0.995	2.13	19	
W <sub>5</sub>	D13	2140	2	0.995	2.13	4	
W <sub>6</sub>	D13	1670	11	0.995	1.66	18	
116							
合計 D16			73	kg			
D13			159	kg			
総質量			223	kg		SD345	

当初設計図面

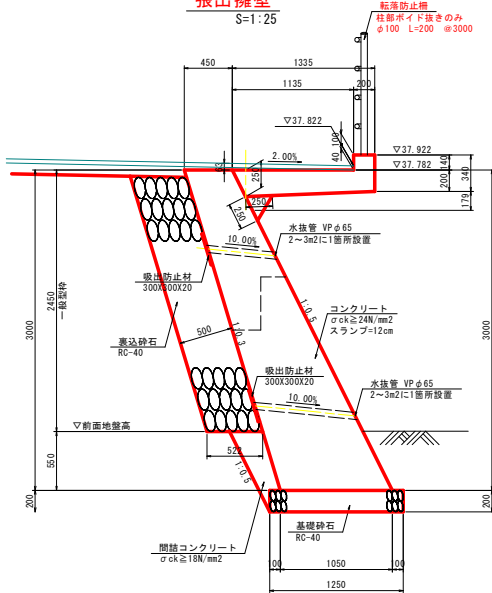
工事名	R8吉士 嶋門池田線 阿波・阿波元町 道路工事(企業)		
路線名等	(主) 嶋門池田線		
工事箇所	阿波市阿波元町		
図面名	2号L型擁壁配筋図		
縮尺	1:25	図面番号	20 / 24
会社名			
事業者名	徳島県県土整備部 吉野川県土整備事務所		

# 構造図(1/4)

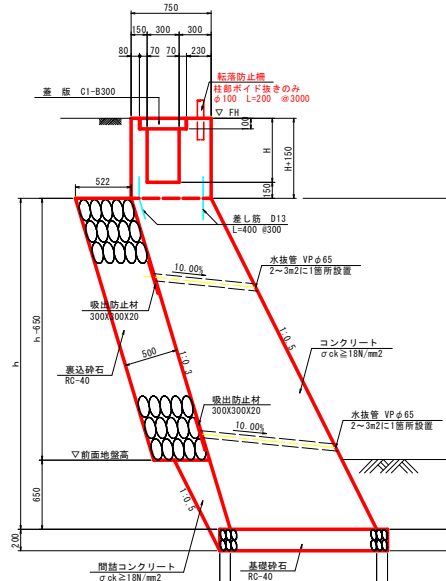
**1号重力式擁壁**  
S=1:25



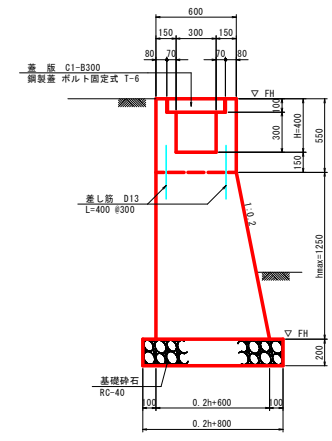
**張出擁壁**  
S=1:25



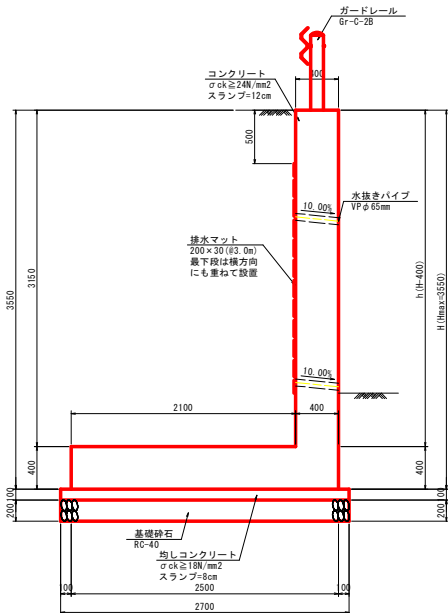
**もたれ式擁壁**  
S=1:25



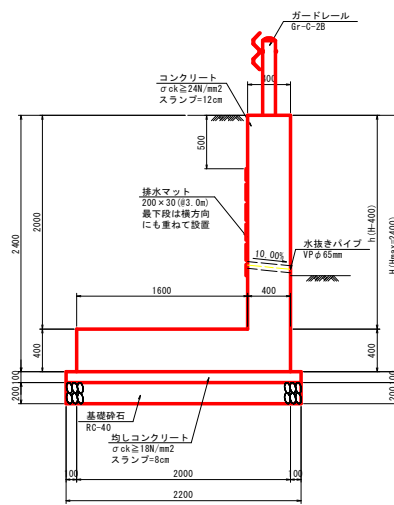
**2号U型側溝擁壁**  
S=1:20



**1号L型擁壁**  
S=1:25

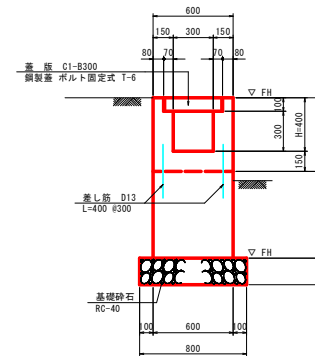


**2号L型擁壁**  
S=1:25

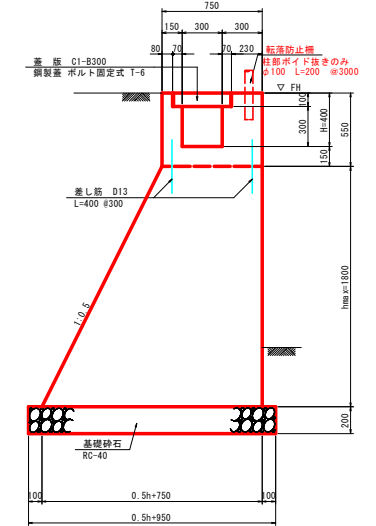


\*No. 4+10~No. 5+16. 280(L=26.280) 上部側溝のみ施工 (もたれ部施工済み)

**1号U型側溝擁壁**  
S=1:20



**3号U型側溝擁壁**  
S=1:20



**当初設計図面**

工事名	R8吉士 鳴門池田線 阿波・阿波元町 道路工事(企業)		
路線名等	(主) 鳴門池田線		
工事箇所	阿波市阿波町元町		
図面名	構造図(1/4)		
縮尺	図示	図面番号	21 / 24
会社名	徳島県土木整備部 吉野川土木整備事務所		

注) 1号L型擁壁(Aブロック)の一部と2号L型擁壁については、床掘り余裕幅を確保できず枠組足場を設置できない可能性がある。枠組足場を設置できない場合は、単管足場とすること。

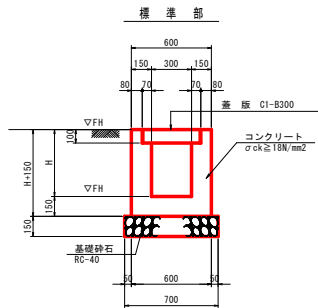
# 構造図(2/4)

## 1号管渠工

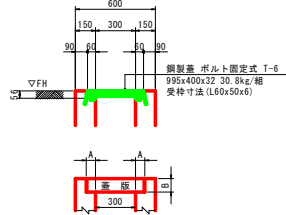
S=1:20

### 1号U型側溝

S=1:20



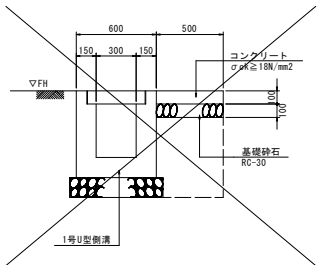
### 裏入れ部



U型側溝 C1蓋部		10.0m当り		
規格	数 (枚)	量(側溝部)寸法(mm)	側溝部コンクリート量 (m <sup>3</sup> )	
		A	B	
コンクリート蓋 C1-B300	20枚	70	100	0
鋼製蓋 規格200-T-4 ボルト固定タイプ仕様	10枚	60	56	+0.007

### 土間コンクリート復旧

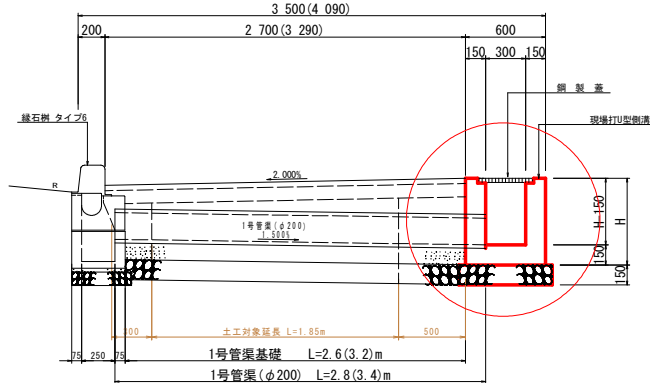
S=1:20



### \* No3+12.5、No.4+16.0位置に管渠接続部に開口穴のみ施工

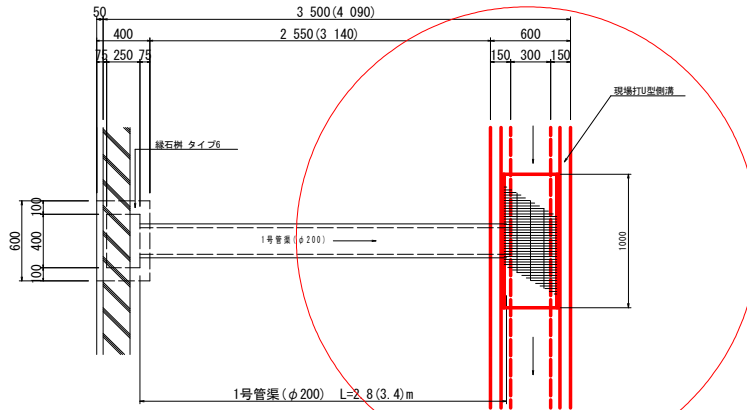
(開口部、仮蓋(コバ)程度)設置後埋戻し

### 断面図(緑石樹タイプ6)



( )内数値は、No.4+16位置の寸法。

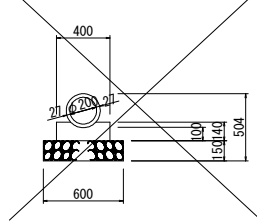
### 平面図



### 1号管渠(φ200)

S=1:20

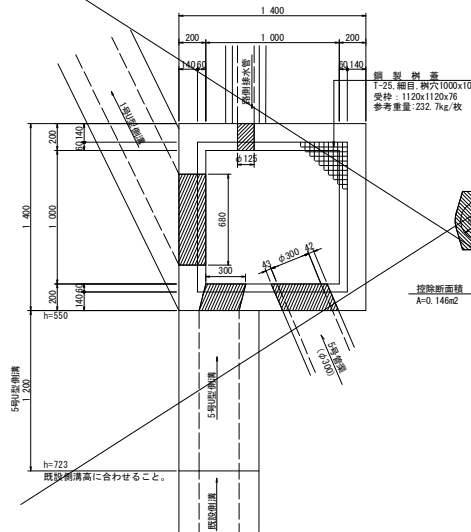
(平均土被り 0.20m)



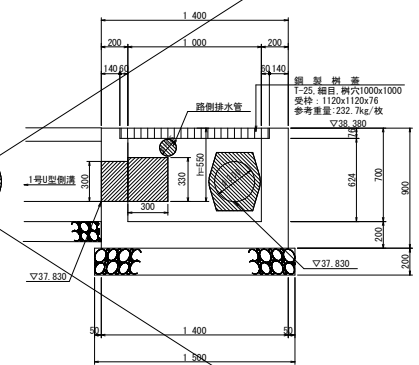
## 5号排水樹

(No. 6+9.44付帯・6号) S=1:10

### 平面図

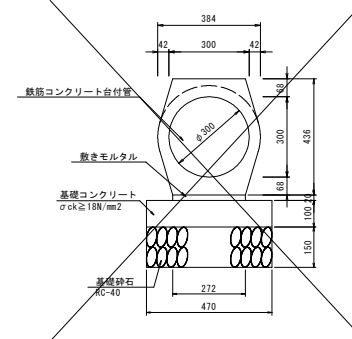


### 断面図



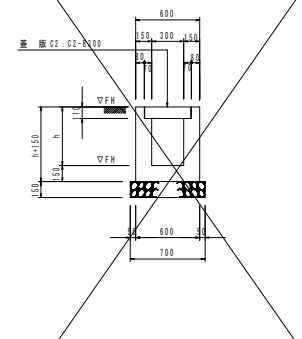
### 5号管渠

S=1:10



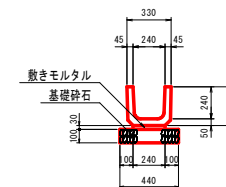
### 5号U型側溝

S=1:25



### 6号U型側溝

S=1:20



### 当初設計図面

工事名	R8吉士 嶋門池田線 阿波・阿波元町 道路工事(企業)		
路線名等	(主) 嶋門池田線		
工事箇所	阿波市阿波元町		
図面名	構造図(2/4)		
縮尺	図示	図面番号	22 / 24
会社名			
事業者名	徳島県県土整備部 吉野川県土整備事務所		

# 構造図(4/4)

## 路側排水管

S=1:20

## 車両用防護柵 (Gr-C-2B)

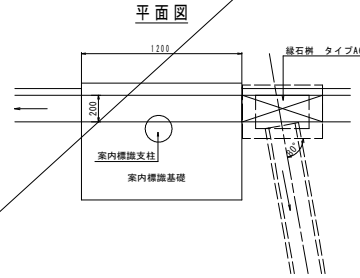
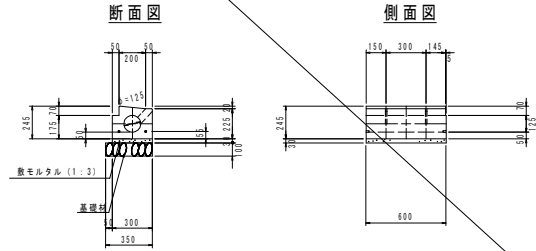
コンクリート建込 S=1:20

### 歩道切下げ部 (直線) タイプA7

歩道切下げ テーバー 直線

### 標識基礎部 タイプA9

現場打ち

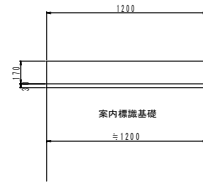


### 歩道切下げ部 (巻込み) タイプA8

歩道切下げ テーバー R12

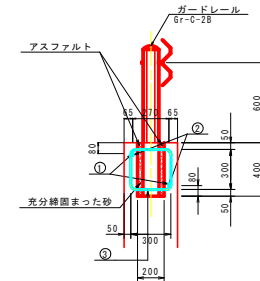
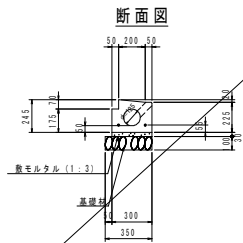
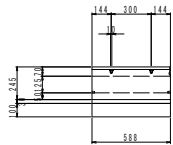
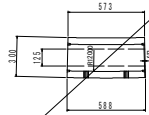
### 断面図

### 側面図



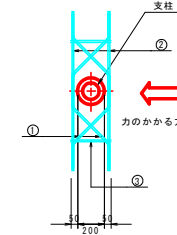
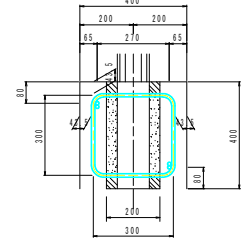
### 平面図

### 側面図

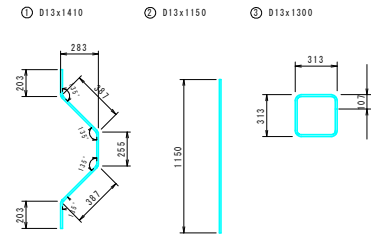


### 補強鉄筋配置図

S=1:10



### 補強鉄筋加工図

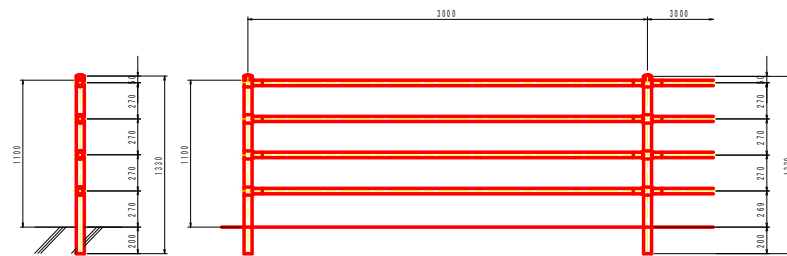


記号	径	単位重量	1本の長さ	本数	1本の重量	重量	形状
①	D13	0.995	1410	2	1.403	2.8	
②	D13	0.995	1150	2	1.144	2.3	
③	D13	0.995	1300	2	1.294	2.6	
SD345 D13						合計 7.7 kg	

## 転落防止柵 (H=1100)

コンクリート建込 S=1:20

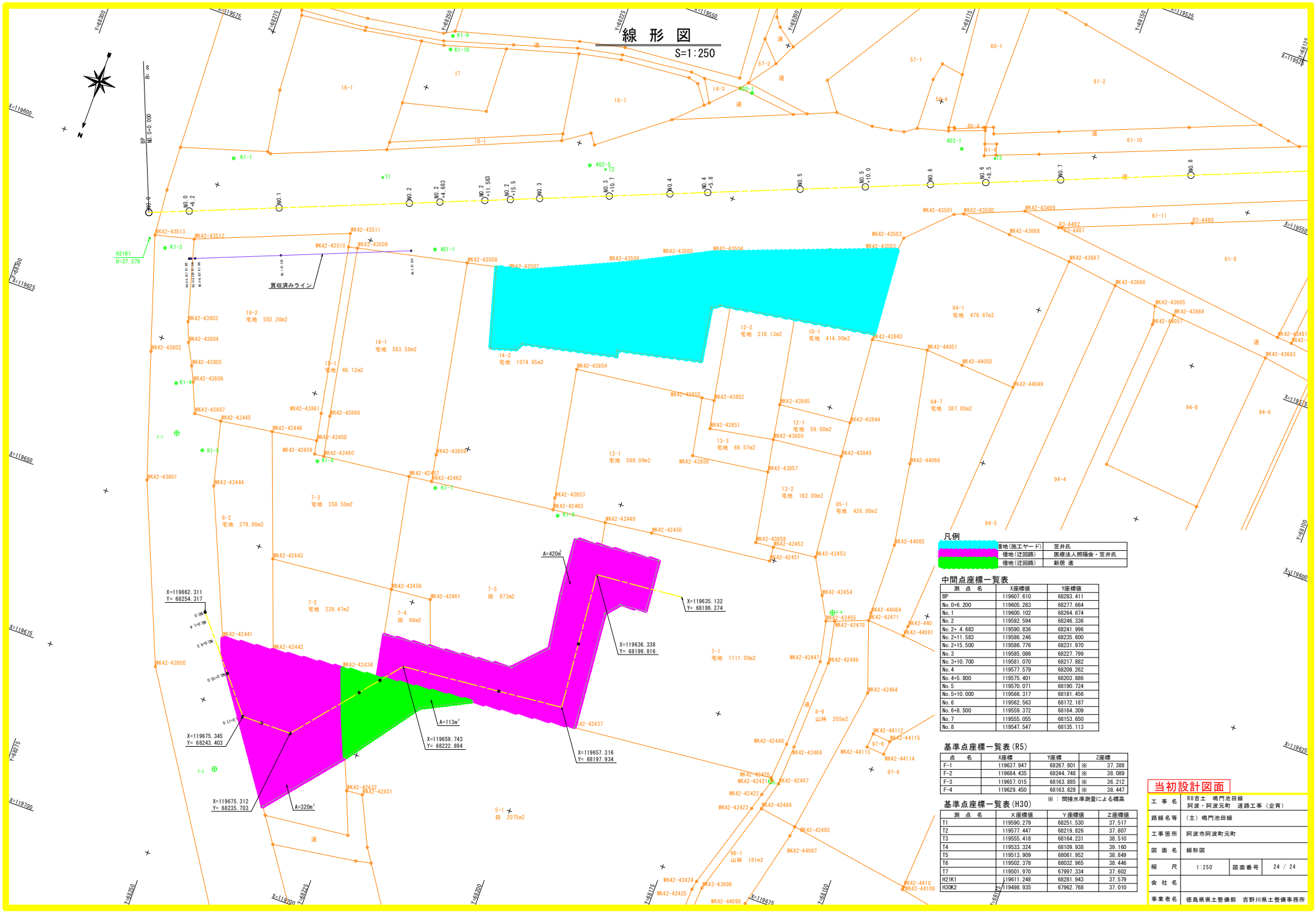
\* 柱部が'ド'抜きのみ施工  
(φ100 L=200 @3000)



### 当初設計図面

工事名	R8吉士 鳴門池田線 阿波・阿波元町 道路工事(企業)		
路線名等	(主) 鳴門池田線		
工事箇所	阿波市阿波元町		
図面名	構造図(4/4)		
縮尺	図示	図面番号	23 / 24
会社名			
事業者名	徳島県県土整備部 吉野川県土整備事務所		

線形図  
S=1:250



凡例

青地 (施工ヤード)	笠井氏
赤地 (迂回路)	阿波元町 阿波元町 阿波元町 阿波元町
緑地 (迂回路)	新築 道

中間点座標一覧表

測点名	X座標値	Y座標値
BP	119607.610	68283.411
No.0+6.200	119605.283	68277.664
No.1	119600.102	68294.874
No.2	119592.594	68243.336
No.2+4.683	119590.836	68241.996
No.2+11.583	119586.246	68235.600
No.2+15.500	119586.776	68231.970
No.3	119585.086	68227.799
No.3+10.700	119581.070	68217.882
No.4	119577.579	68209.282
No.4+5.800	119575.401	68203.886
No.5	119570.071	68190.724
No.5+10.000	119566.317	68181.456
No.6	119562.563	68172.187
No.6+8.500	119559.372	68164.309
No.7	119555.055	68152.650
No.8	119547.547	68135.113

基準点座標一覧表 (R5)

点名	X座標	Y座標	Z座標
F-1	119637.947	68267.801	37.388
F-2	119684.435	68244.748	38.089
F-3	119657.015	68163.885	36.212
F-4	119629.450	68163.828	38.447

基準点座標一覧表 (H30)

測点名	X座標値	Y座標値	Z座標値
T1	119590.279	68251.530	37.517
T2	119577.447	68219.826	37.807
T3	119555.418	68164.231	38.510
T4	119533.324	68109.938	39.160
T5	119513.909	68061.952	38.849
T6	119502.378	68032.965	38.446
T7	119501.970	67997.334	37.602
H2IK1	119611.248	68281.943	37.579
H3OK2	119498.935	67962.768	37.010

当初設計図面

工事名	R8吉士 嶋池田線 阿波・阿波元町 道路工事 (企画)		
路線名等	(主) 嶋池田線		
工事箇所	阿波市阿波町元町		
図面名	線形図		
縮尺	1:250	図面番号	24 / 24
事業者名	徳島県土木整備部 吉野川県土木整備事務所		